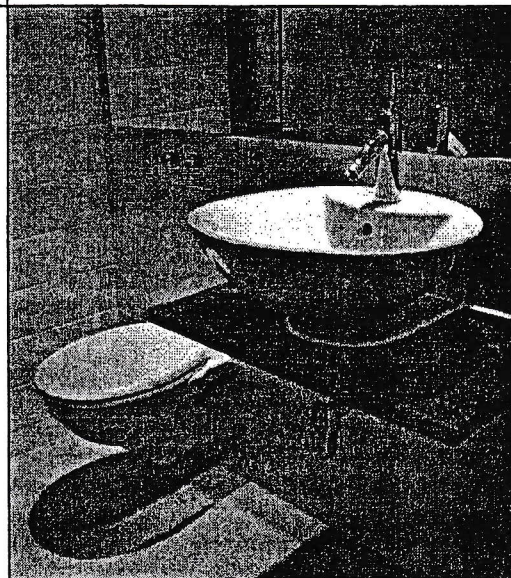




# HELLWEG BADSYSTEME

Hellweg Badsysteme  
Præfabrikerede Badekabiner

Drift og vedligeholdelsesmanual for:  
**Åkandehusene**



**HBS** SKANDINAVIEN ApS

Højmarksvej 32  
8700 Horsens  
Tlf.: 76 26 54 11  
Fax: 76 26 58 11  
Mail: [info@hbs-skan.dk](mailto:info@hbs-skan.dk)  
Web: [www.hbs-skan.dk](http://www.hbs-skan.dk)

**Omkring denne brugermanual**

Tillykke med dit nye Badeværelse fra Hellweg Badsysteme GmbH og HBS Skandinavien ApS

Hellweg Badsysteme producerer præfabrikerede badekabiner på fabrik i Prag, Tjekkiet. HBS Skandinavien ApS repræsenterer Hellweg Badsysteme i Skandinavien og er din kontaktpartner i alle spørgsmål om det leverede produkt.

Vi ligger vægt på høj håndværksmæssig kvalitet udført i gode materialer og konstruktioner med lang levetid.

Badekabinen lever op til de nyeste danske og europæiske standarder og normer.

Vi håber du vil få fuldt udbytte af vort produkt. Måtte du have spørgsmål der ikke er besvaret i denne manual, er du altid velkommen til at kontakte vor kundeservice.

Venlig hilsen





Henning Jørgensen  
Direktør  
HBS Skandinavien ApS

KABINEHØJDE:  
2547 MM / 2647 MM

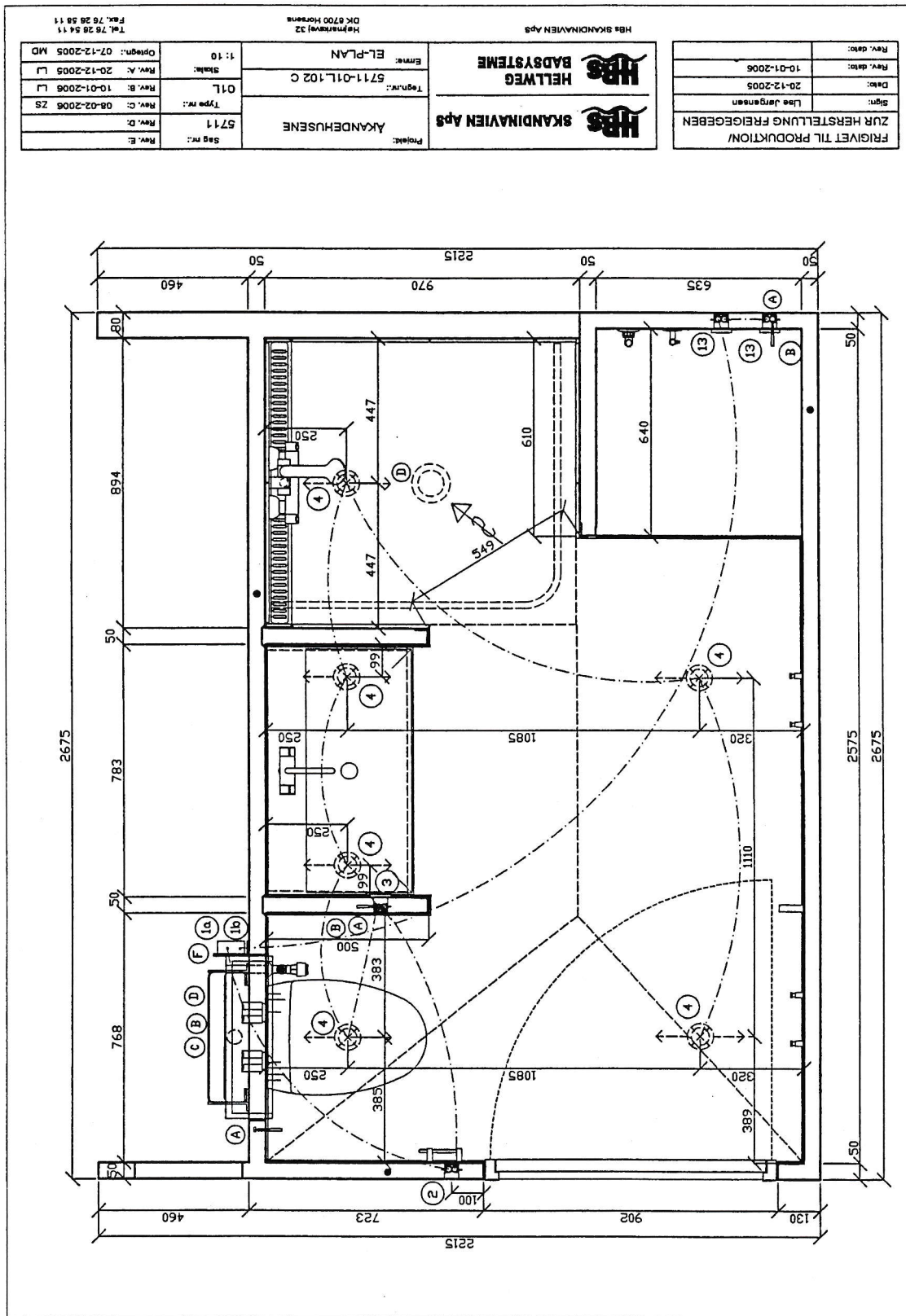
\* ANGIVER SYNLIGE SIDER

FRIGIVET TIL PRODUKTION/  
ZUR HERSTELLUNG FREIGEgeben

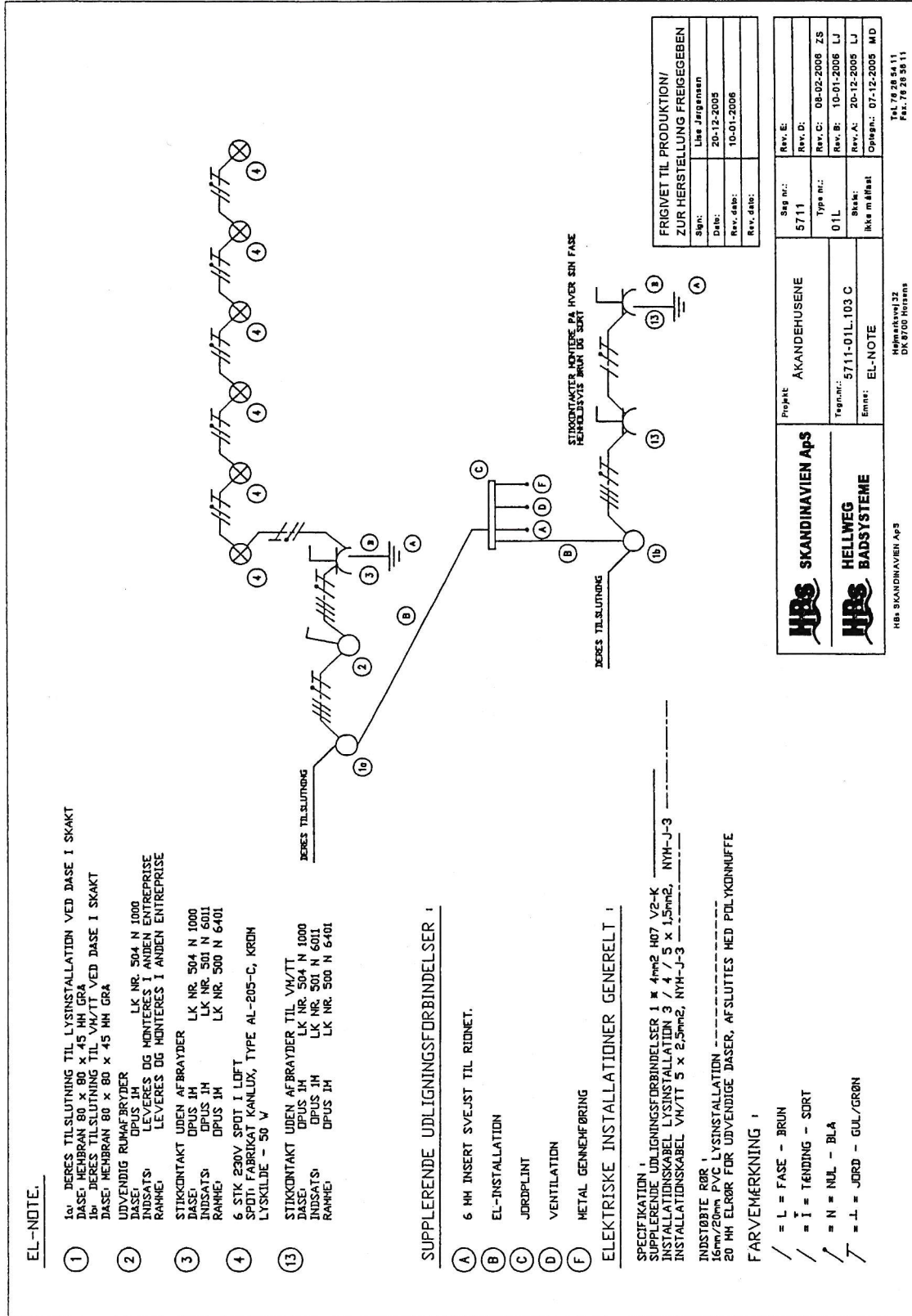
Sign:	Lise Jørgensen
Dato:	21-12-2005
Rev. dato:	
Rev. dato:	

 <b>SKANDINAVIEN ApS</b>	Projekt:	Akandehusene	Sag nr.:	5711	Rev. E:	
				Type nr.:		Rev. D:
 <b>HELLWEG BADSYSTEME</b>	Tegn.nr.:	5711 - 099			Rev. C:	
	Emne:	TYPEOVERSIGT	Skala:	-	Rev. B:	
					Rev. A:	
					Optegn.:	13-12-2005 MD

**Badekabine tegninger**



## Badekabine tegninger



## EL-NOTE.

- 1a) DERES TILSLUTNING TIL LYSINSTALLATION VED DASE I SKAKT DASE: HEHBRAN 80 x 80 x 45 MM GRA
- 1b) DERES TILSLUTNING TIL VH/TT VED DASE I SKAKT DASE: HEHBRAN 80 x 80 x 45 MM GRA
- 2) UDVENDIG RUMAFBRYDER DASE: OPUS IH LK NR. 504 N 1000
- 3) INDSATS LEVERES OG MONTERES I ANDEN ENTREPRISE RAHNE: LEVERES OG MONTERES I ANDEN ENTREPRISE
- 4) STIKKONTAKT UDEN AFBRAYDER DASE: OPUS IH LK NR. 504 N 1000
- INDSATS: OPUS IH LK NR. 501 N 6011
- RAHNE: OPUS IH LK NR. 500 N 6401
- 6 STK 230V SPOT I LOFT SPOT: FABRIKAT KANLUX, TYPE AL-205-C, KRDM LYSKILDE - 50 W
- 13) STIKKONTAKT UDEN AFBRAYDER TIL VH/TT DASE: OPUS IH LK NR. 504 N 1000
- INDSATS: OPUS IH LK NR. 501 N 6011
- RAHNE: OPUS IH LK NR. 500 N 6401

## SUPPLERENDE UDLIGNINGSFORBINDELSER I

- A) 6 MH INSERT SVEJST TIL RIDNET.
- B) EL-INSTALLATION
- C) JORDPLINT
- D) VENTILATION
- E) METAL GENNEMFØRING

## ELEKTRISKE INSTALLATIONER GENERELT I

SPECIFIKATION I  
 SUPPLERENDE UDLIGNINGSFORBINDELSER 1 x 4mm<sup>2</sup> H07 V2-K  
 INSTALLATIONSKABEL LYSINSTALLATION 3 / 4 / 5 x 1,5mm<sup>2</sup>, NYH-J-3  
 INSTALLATIONSKABEL VH/TT 5 x 2,5mm<sup>2</sup>, NYH-J-3  
 INDSTØBTE RØR I  
 16mm/20mm PVC LYSINSTALLATION  
 20 MH ELRØR FOR UDVENDIGE DASSER, AFSLUTTES HED POLYKONHUFFE

## FARVEMÆRKNING I

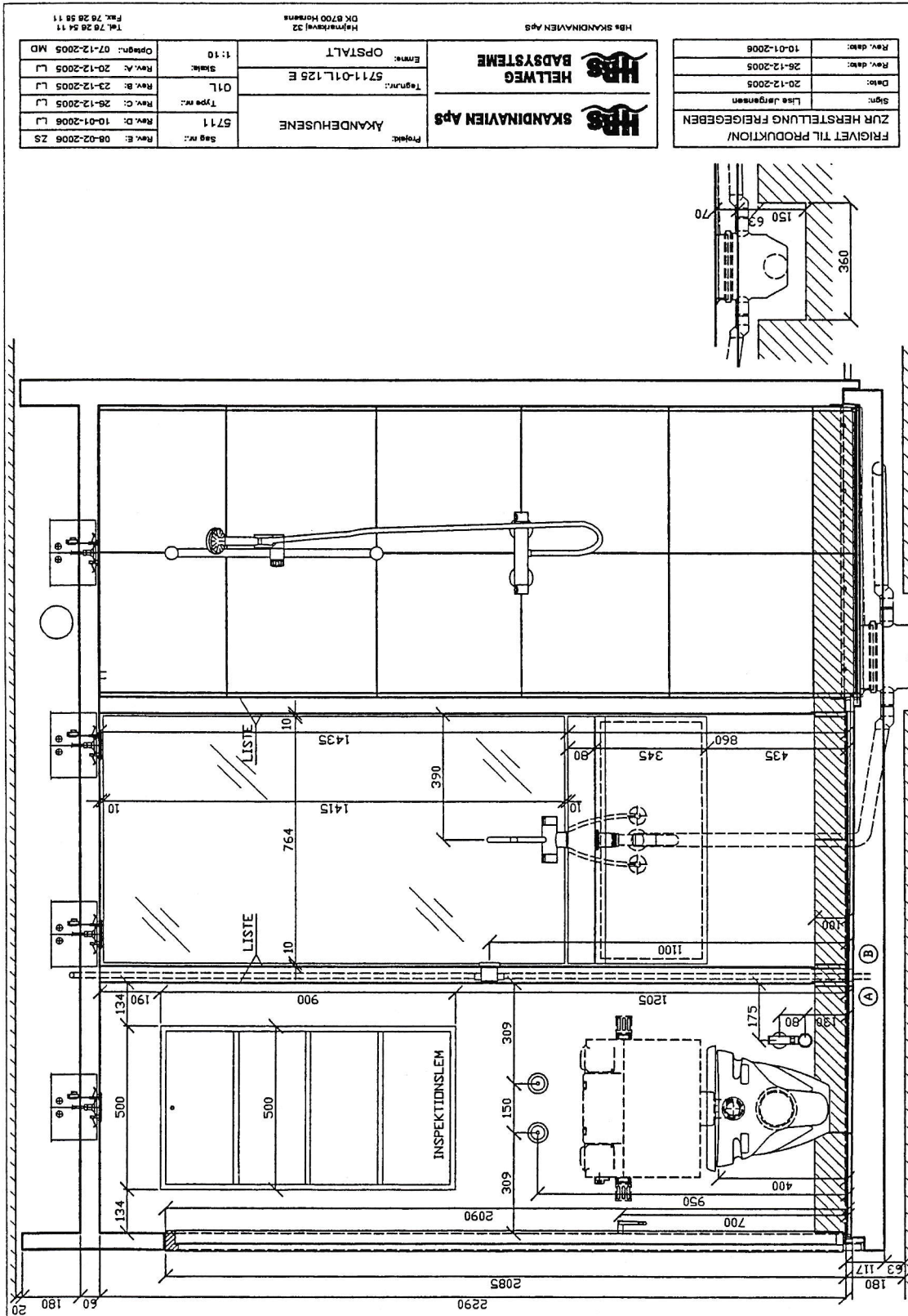
- / = L = FASE - BRUN
- / = I = TENDING - SORT
- / = N = NUL - BLÅ
- / = J = JORD - GUL/GRØN

FRIGIVET TIL PRODUKTION/ ZUR HERSTELLUNG FREIGEgeben	
Sign:	Lise Jørgensen
Dato:	20-12-2005
Rev. dato:	10-01-2006

Projek:	ÅKANDEHUSENE	Rev. E:	
Sag nr.:	5711	Rev. D:	
Type nr.:	01L	Rev. C:	08-02-2006 ZS
Skæb:	Ikke m. Bilstat	Rev. B:	10-01-2006 LJ
Emner:	EL-NOTE	Rev. A:	20-12-2005 LJ
		Opregn:	07-12-2005 MD

HBS SKANDINAVIEN ApS  
 Høvedsvej 32  
 DK-6700 Ribe  
 Tel: 76 56 54 11  
 Fax: 76 26 35 11

**Badekabine tegninger**



Rev. dato:	10-01-2006
Rev. dato:	26-12-2005
Dato:	20-12-2005
Sign:	Lise Jørgensen
FRIGJET TIL PRODUKTION/ ZUR HERSTELLUNG FREIGEGEREN	

Projekt:	AKANDEHUSENE
Tegn nr.:	5711-01L125 E
Emne:	OPSTALT

Proj.:	HBS SKANDINAVIEN ApS
Proj.:	HELLWEG BADSYSTEME

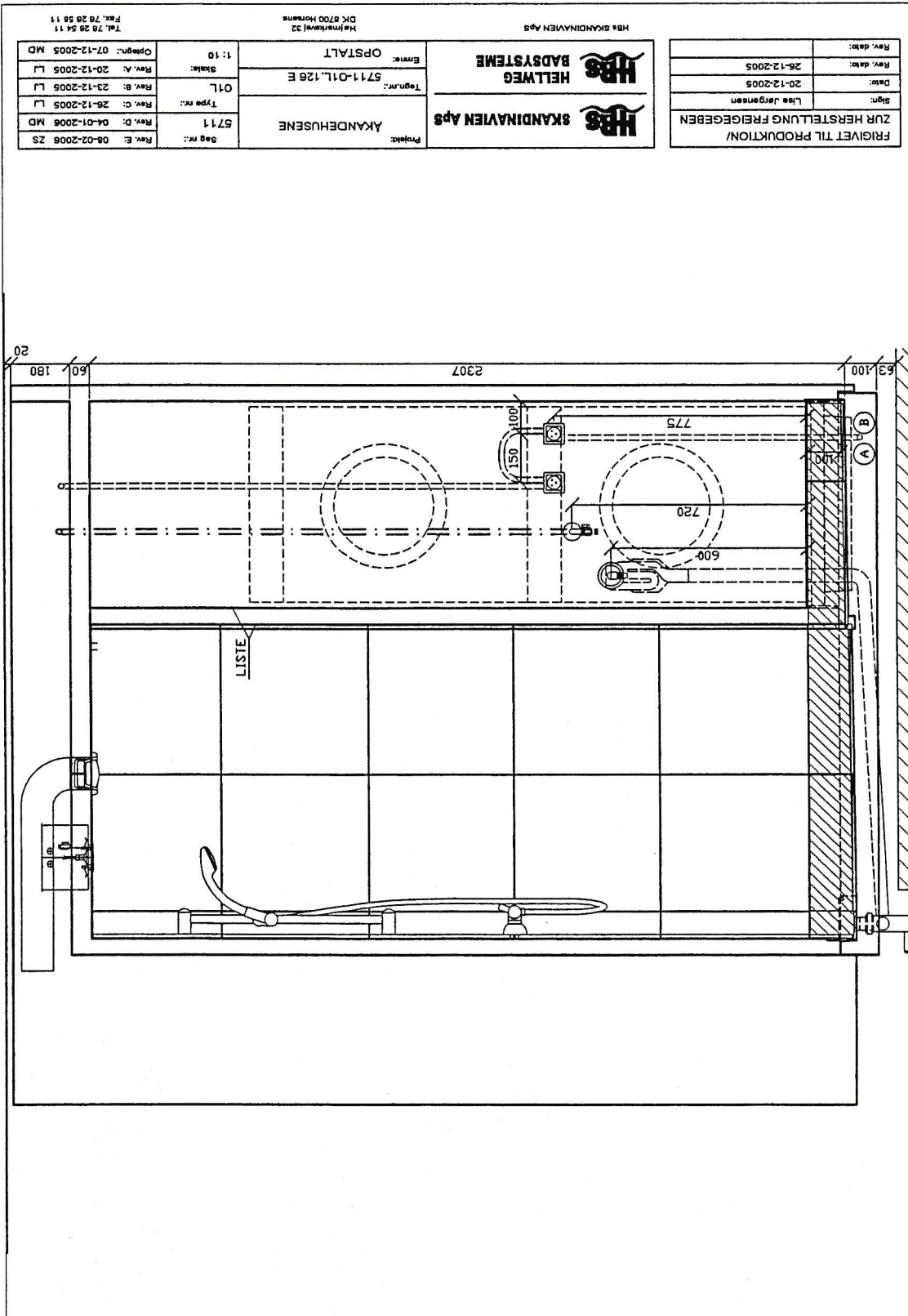
  

Helhedsnr. 22	DK 8700 Hørmum
Tel. 78 28 54 11	Fax. 78 28 58 11

Sag nr.:	08-02-2006 ZS
Rev. E:	10-01-2006 L
Rev. D:	5711
Type nr.:	01L
Rev. C:	28-12-2005 L
Rev. B:	23-12-2005 L
Rev. A:	20-12-2005 L
Opsæt.:	07-12-2005 MD

Badekabine tegninger



Rev. dato:	26-12-2005
Dato:	20-12-2005
Sign:	Lise Jørgensen
FRIGIVET TIL PRODUKTION/ ZUR HERSTELLUNG FREIGEgeben	

**HBS SKANDINAVIEN ApS**

**HBS** HELLEWEG

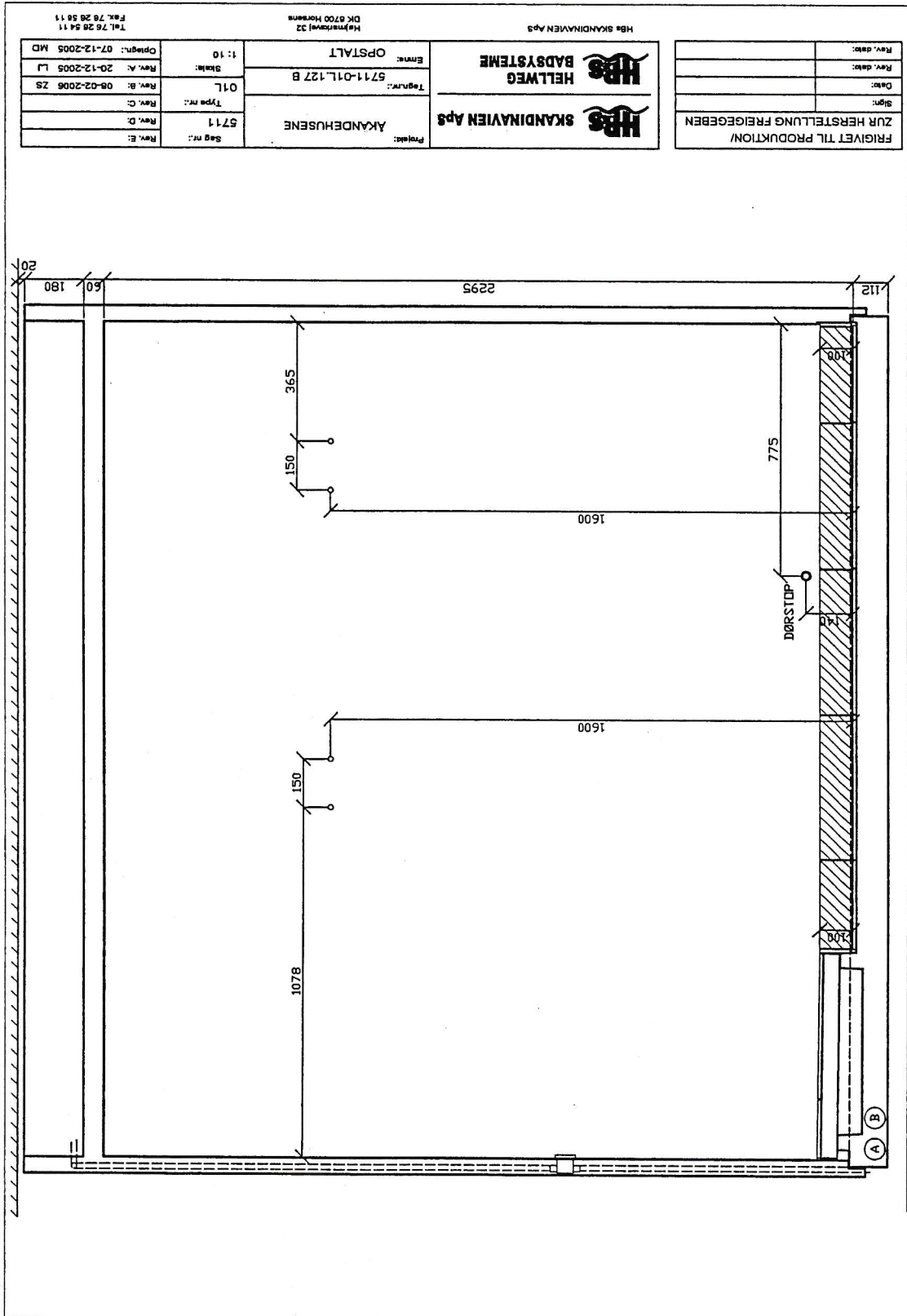
**HBS** BADSYSTEME

**HBS** SKANDINAVIEN ApS

Projekt:	AKANDEHUSENE	5711
Rev. nr.:	Rev. E: 08-02-2006 ZS	Rev. D: 04-01-2006 MD
Type nr.:	Rev. C: 26-12-2005 LJ	Rev. B: 23-12-2005 LJ
Skala:	Rev. A: 20-12-2005 LJ	1: 10
Opdr. nr.:	07-12-2005 MD	

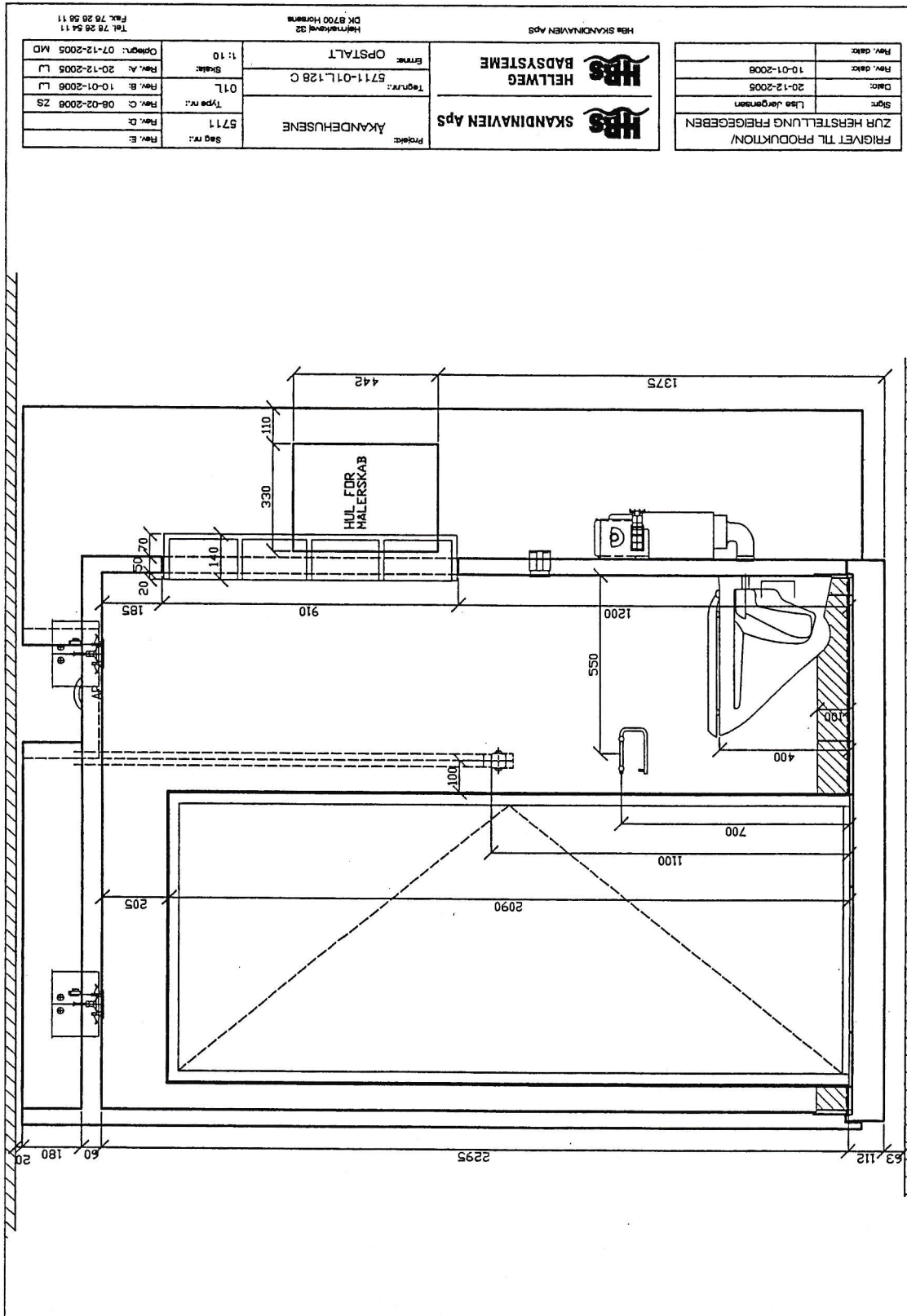
HBS SKANDINAVIEN ApS  
Hørløvsvej 22  
DK-8700 Hørsholm  
Tel. 76 26 54 11  
Fax. 76 26 55 11

**Badekabine tegninger**

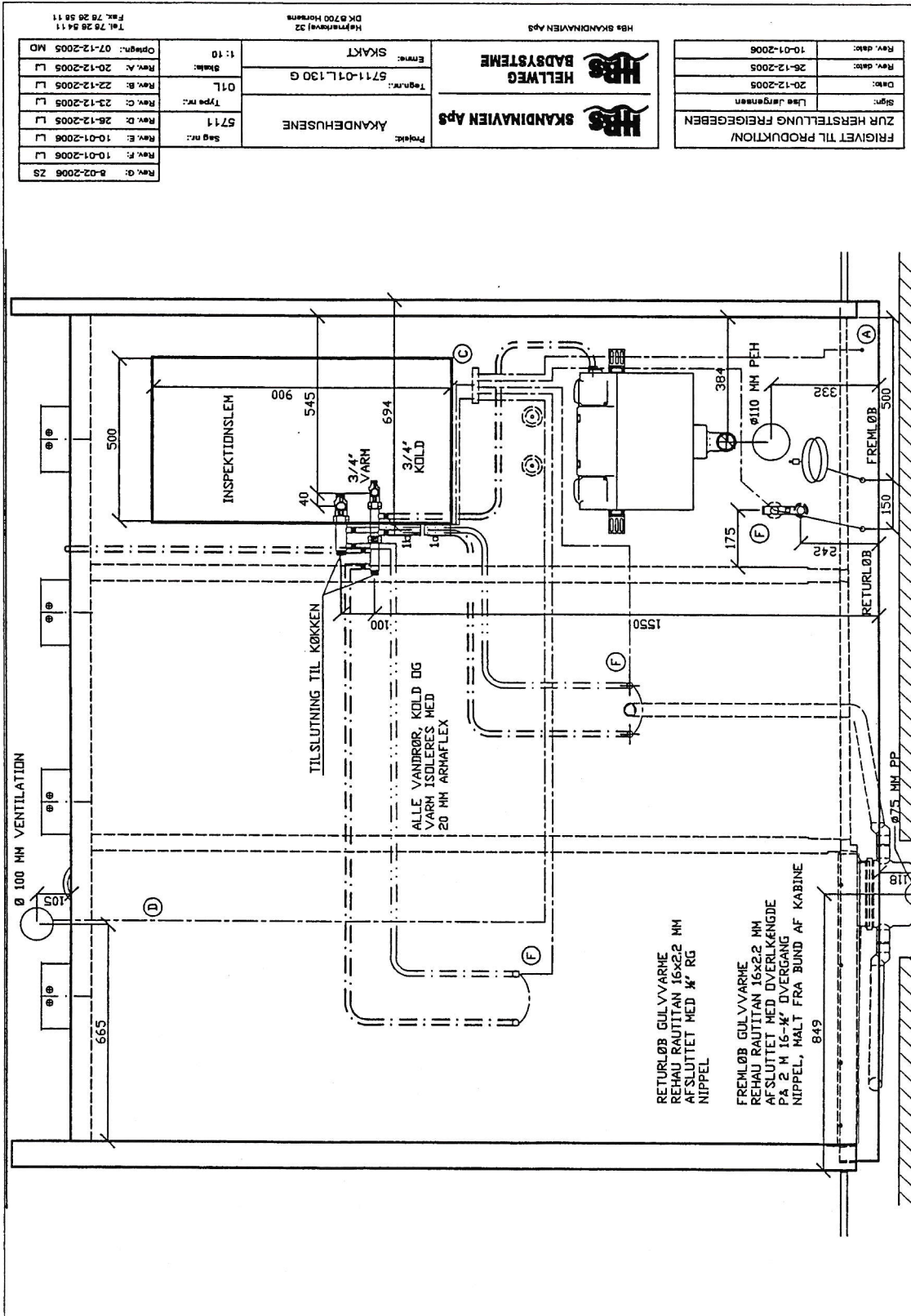




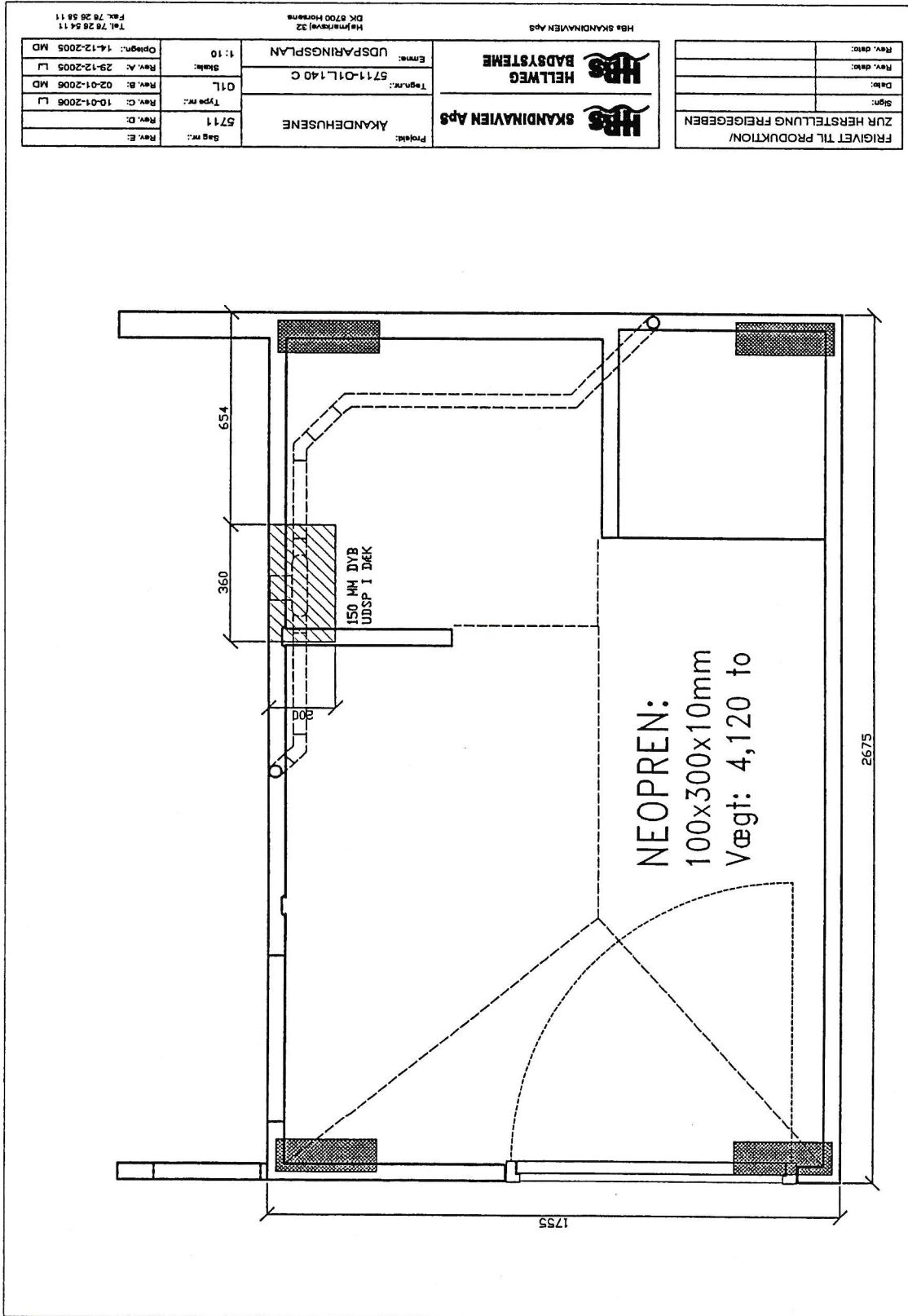
**Badekabine tegninger**



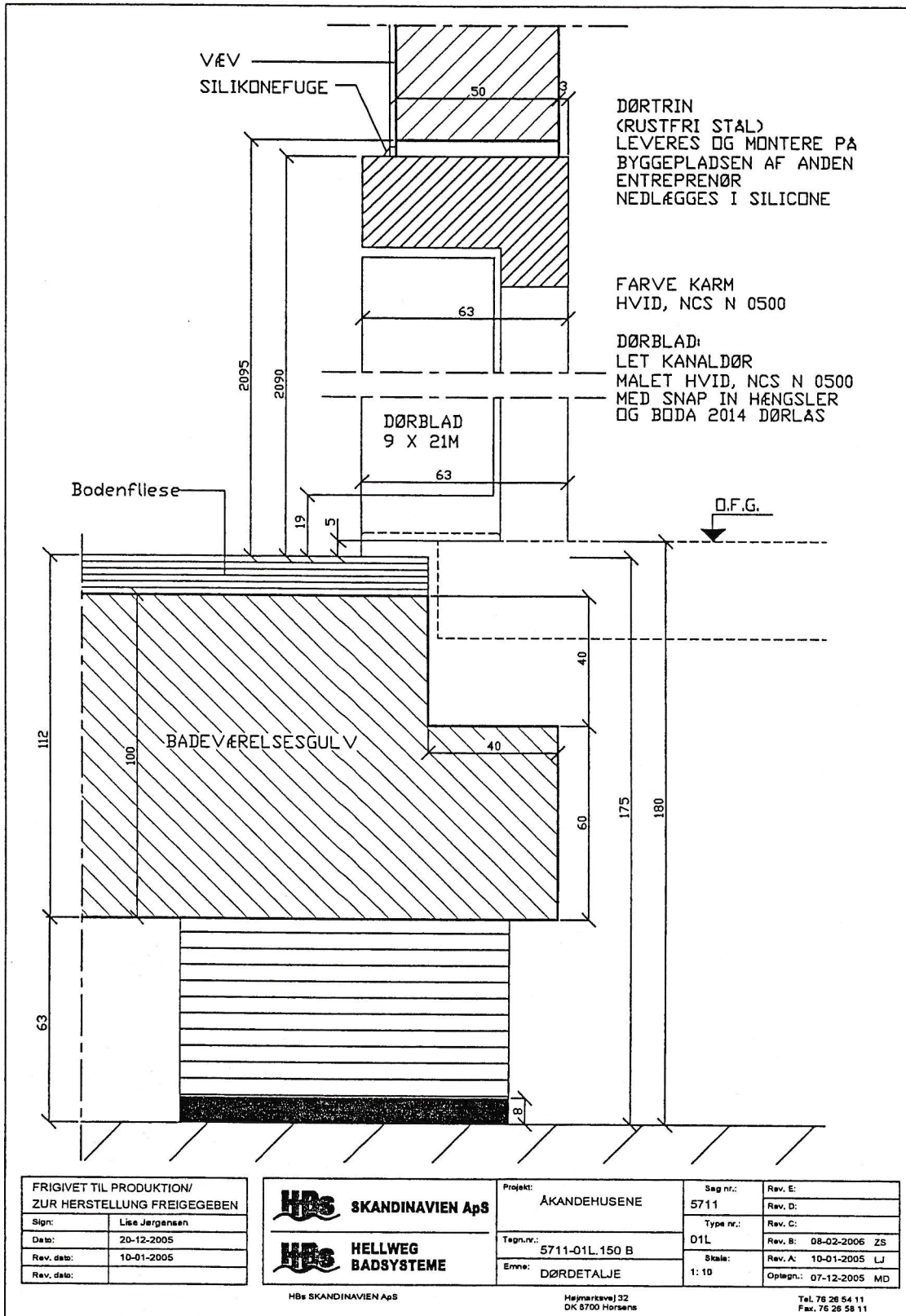
Badekabine tegninger



Badekabine tegninger



**Badekabine tegninger**



FRIGIVET TIL PRODUKTION/ ZUR HERSTELLUNG FREIGEgeben	
Sign:	Lise Jørgensen
Dato:	20-12-2005
Rev. dato:	10-01-2005
Rev. dato:	

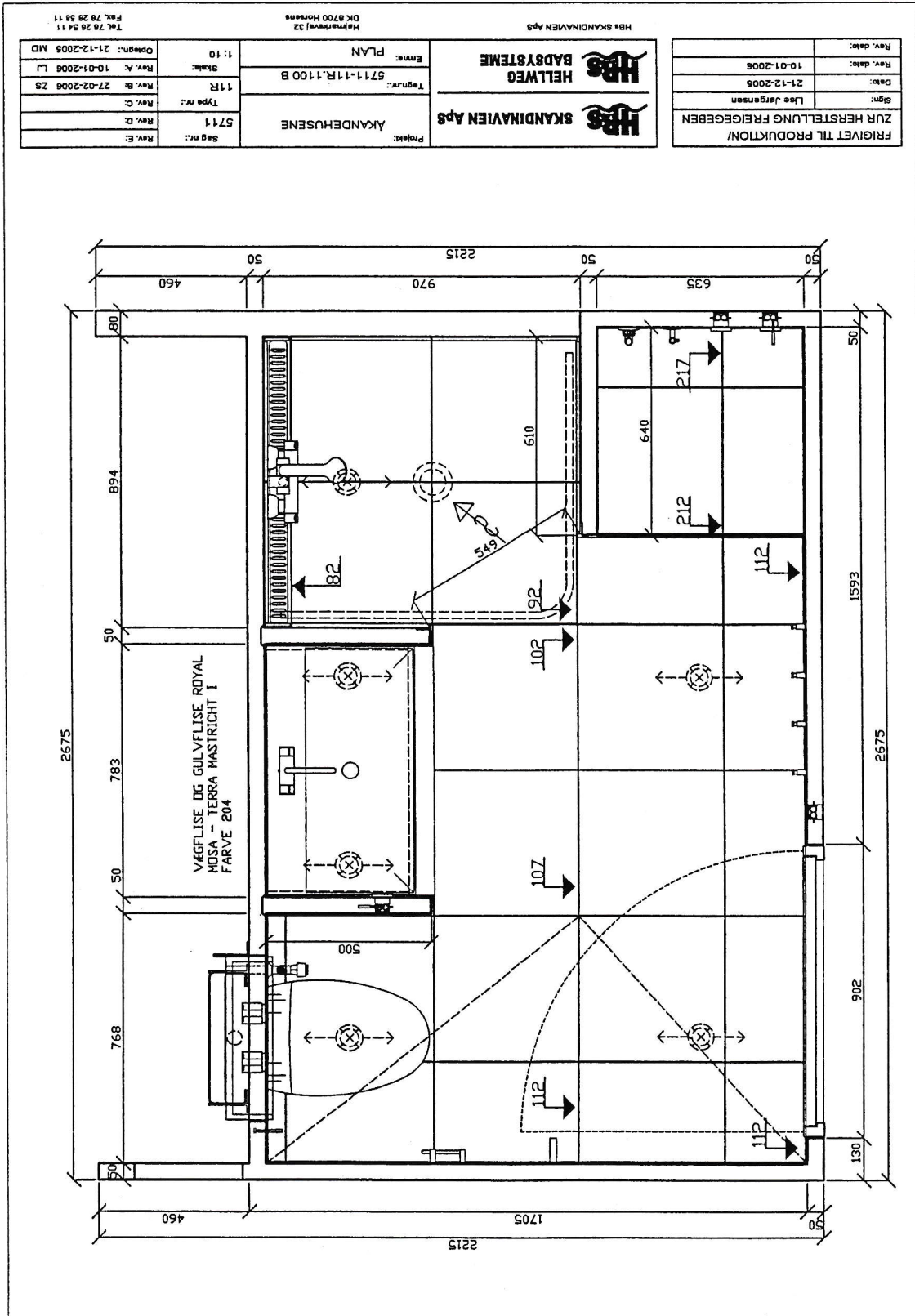
<b>HBS</b> SKANDINAVIEN ApS	Projekt: ÅKANDEHUSENE	Sag nr.: 5711	Rev. E:
<b>HBS</b> HELLWEG BADSYSTEME	Tegn.nr.: 5711-01L.150 B	Type nr.: D1L	Rev. D:
	Emne: DØRDETALJE	Skala: 1:10	Rev. C:
		Optegn.: 07-12-2005 MD	Rev. B: 08-02-2006 ZS
			Rev. A: 10-01-2005 LJ

HBS SKANDINAVIEN ApS

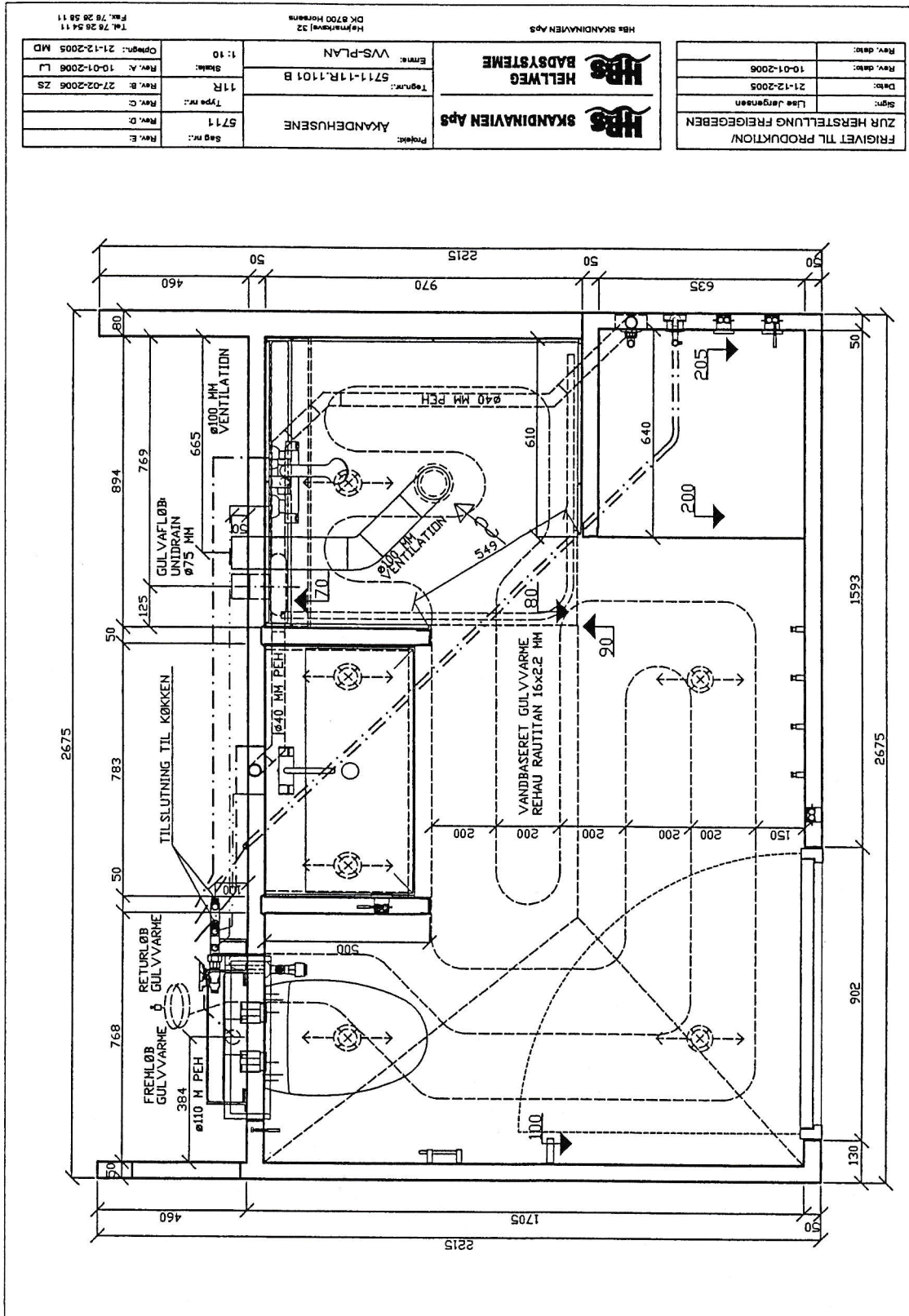
Højmarksvej 32  
DK 8700 Horsens

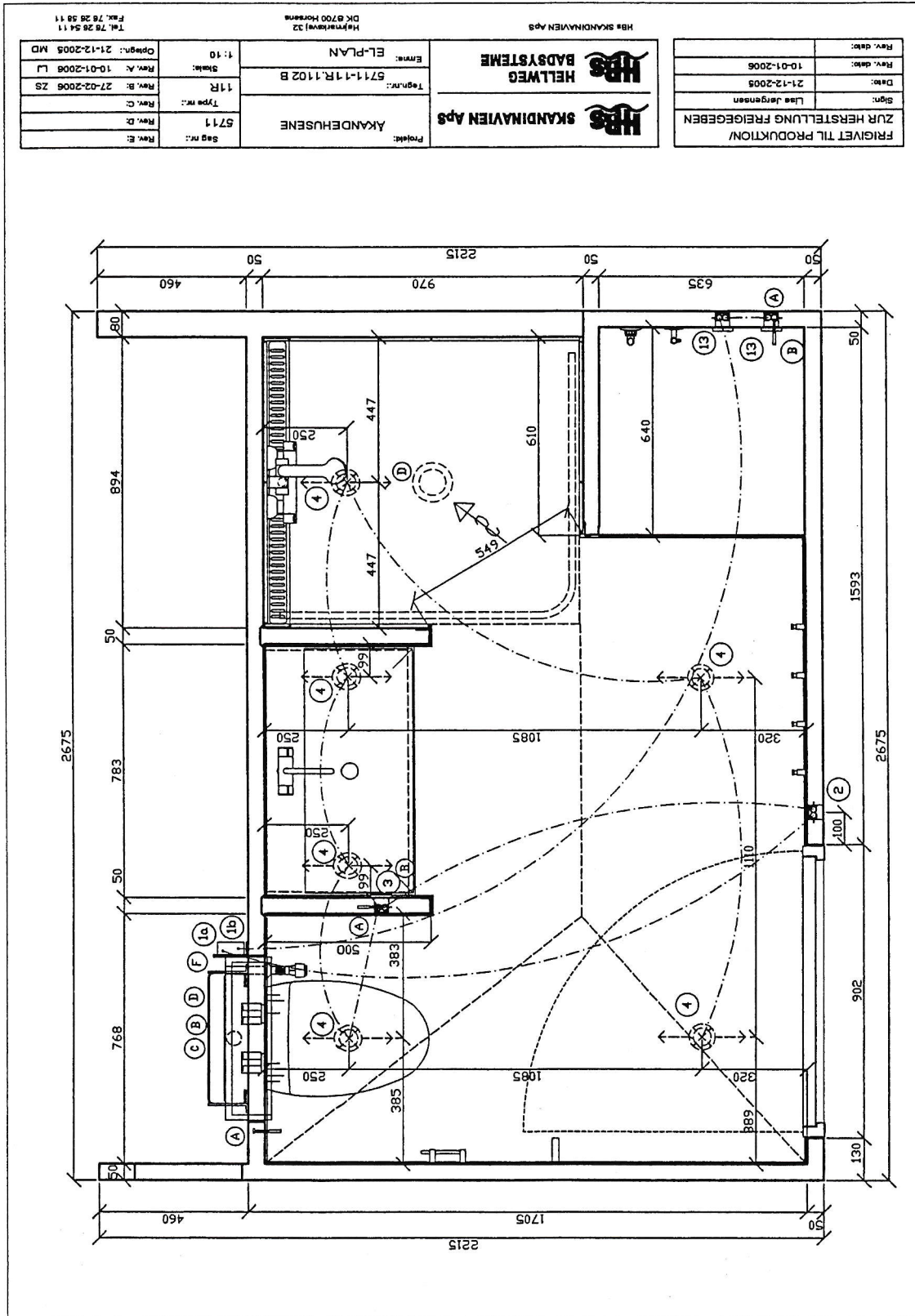
Tel. 76 26 54 11  
Fax. 76 26 58 11

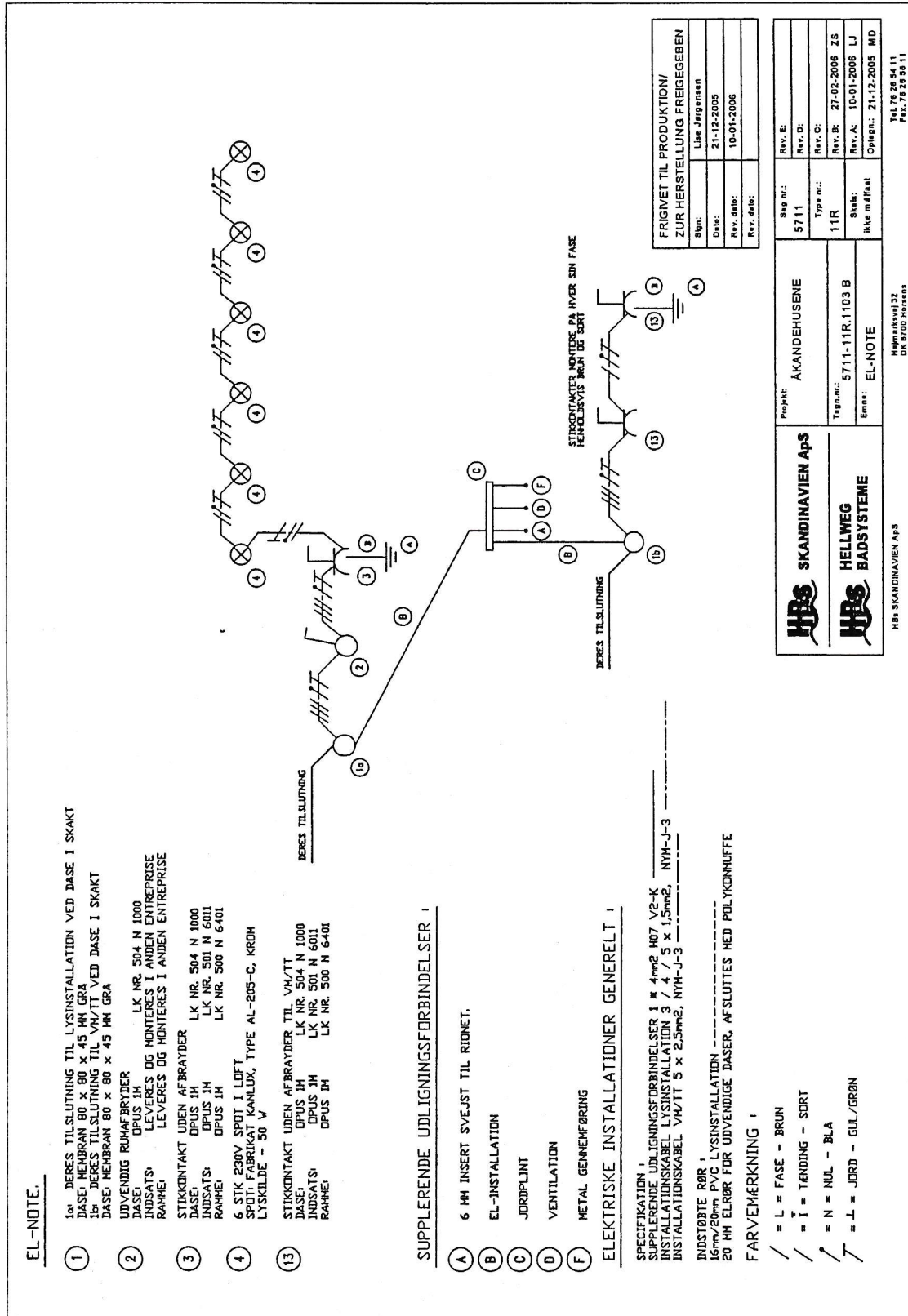
Badekabine tegninger



**Badekabine tegninger**



**Badekabine tegninger**


**Badekabine tegninger**

**EL-NOTE.**

- 1<sup>o</sup> DEKES TILSLUTNING TIL LYSINSTALLATION VED DASE I SKAKT  
DASE: MEMBRAN 80 x 80 x 45 MM GRA  
1<sup>o</sup> DEKES TILSLUTNING TIL VM/TT VED DASE I SKAKT  
DASE: MEMBRAN 80 x 80 x 45 MM GRA
- 2 UDVENDIG RUMAFBRYDER  
DPUS 1H LK NR. 504 N 1000  
INDSATS: LEVERES OG MONTERES I ANDEN ENTREPRISE  
RAHNE: LEVERES OG MONTERES I ANDEN ENTREPRISE
- 3 STIKKONTAKT UDEN AFBRYDER  
DASE: LK NR. 504 N 1000  
INDSATS: DPUS 1H LK NR. 501 N 6011  
RAHNE: DPUS 1H LK NR. 500 N 6401
- 4 6 STK 230V SPOT I LOFT  
SPOT: FABRIKAT KANLUX, TYPE AL-205-C, KROM  
LYSKILDE - 50 V
- 13 STIKKONTAKT UDEN AFBRYDER TIL VM/TT  
DASE: LK NR. 504 N 1000  
INDSATS: DPUS 1H LK NR. 501 N 6011  
RAHNE: DPUS 1H LK NR. 500 N 6401

**SUPPLERENDE UDLIGNINGSFORBINDELSER :**

- A 6 MM INSERT SVEJST TIL RIDNET.
- B EL-INSTALLATION
- C JORDPLINT
- D VENTILATION
- F METAL GENNEHFRØRING

**ELEKTRISKE INSTALLATIONER GENERELT :**

SPECIFIKATION I  
 SUPPLERENDE UDLIGNINGSFORBINDELSER 1 = 4mm<sup>2</sup> H07 V2-K  
 INSTALLATIONSKABEL LYSINSTALLATION 3 / 4 / 5 x 1,5mm<sup>2</sup> NYH-J-3  
 INSTALLATIONSKABEL VM/TT 5 x 2,5mm<sup>2</sup> NYH-J-3

INDSTØBTE RØR I  
 16mm/20mm PVC LYSINSTALLATION  
 20 MM ELRØR FOR UDVENDIGE DASER, AFSLUTTES MED POLYKONHUFFE

FARVEMÆRKNING I  
 / = L = FASE - BRUN  
 / = I = TENDING - SVART  
 / = N = NUL - BLÅ  
 / = J = JORD - GUL/GRØN

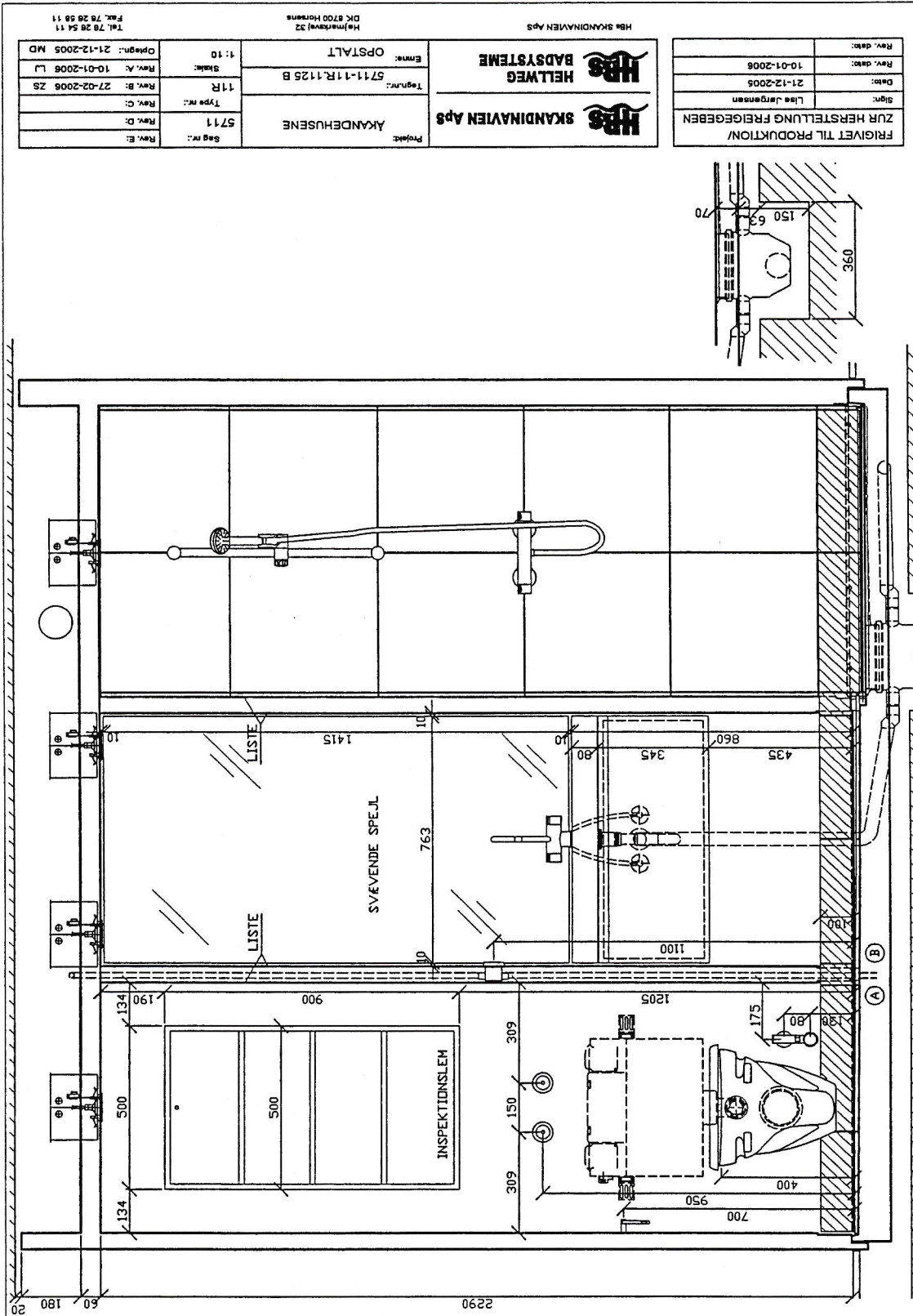
FRIGIVET TIL PRODUKTION/ ZUR HERSTELLUNG FREIGEgeben	
Sign:	Lise Jørgensen
Dato:	21-12-2005
Rev. dato:	10-01-2006
Rev. dato:	

Projekt	AKANDEHUSENE
Typenr.:	5711-11R.1103 B
Emne:	EL-NOTE
Rev. E:	
Rev. D:	5711
Rev. C:	
Rev. B:	27-02-2006 ZS
Rev. A:	10-01-2006 LJ
Opbyg:	21-12-2005 MD

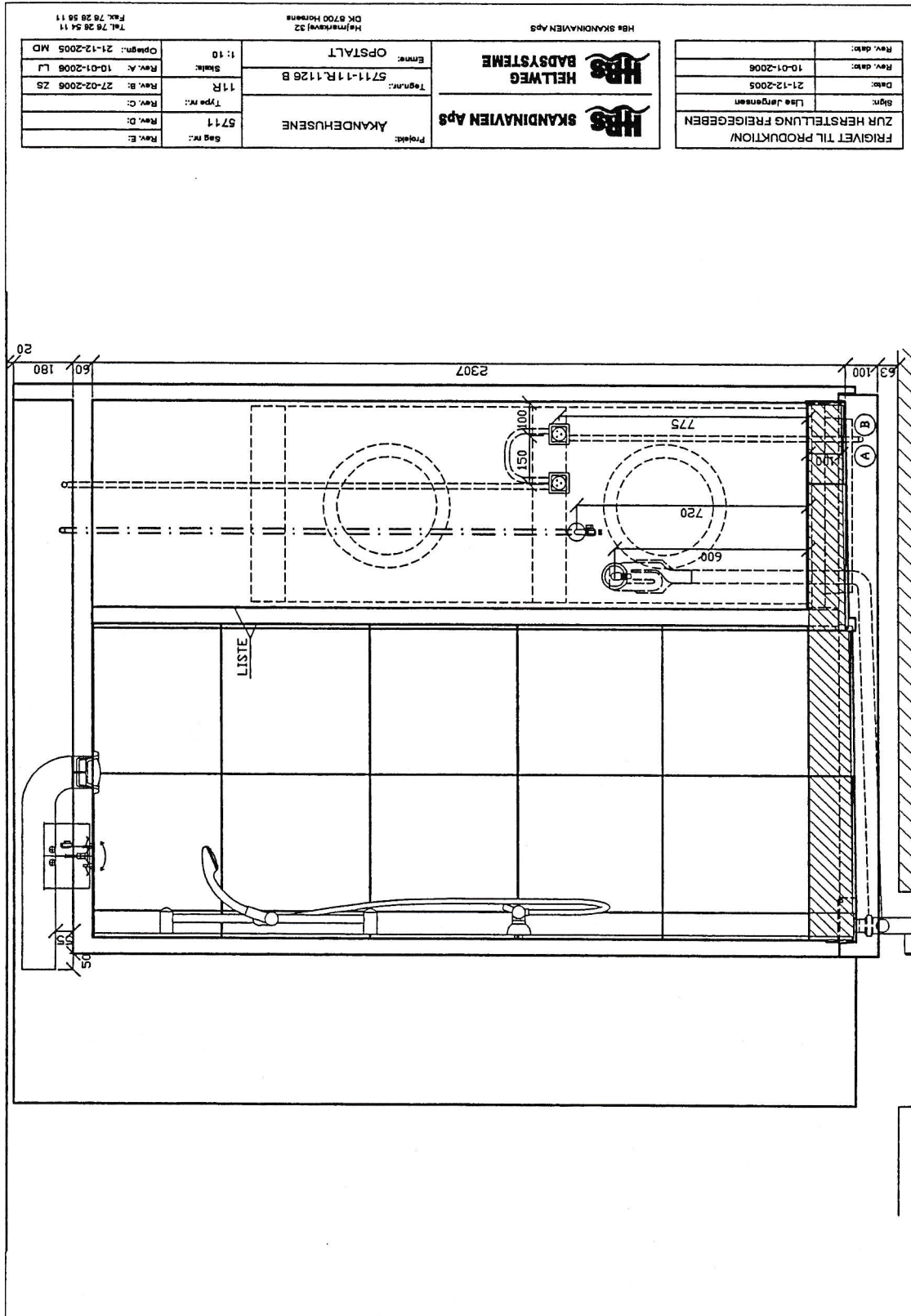
HBS SKANDINAVIEN ApS  
 Højmarksvej 32  
 DK-6700 Hørsens  
 Tel. 78 28 54 11  
 Fax. 78 28 56 11



Badekabine tegninger

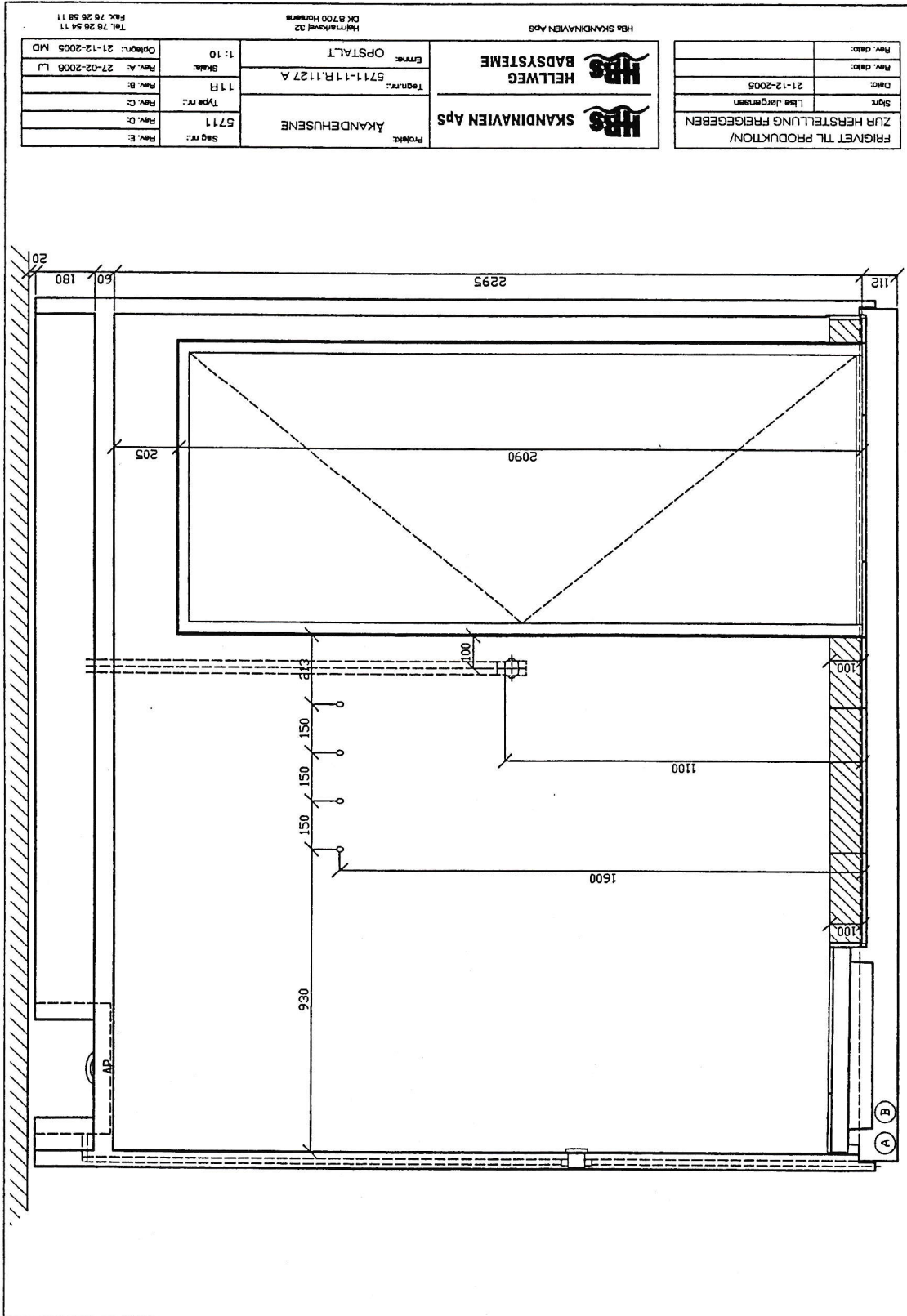


**Badekabine tegninger**

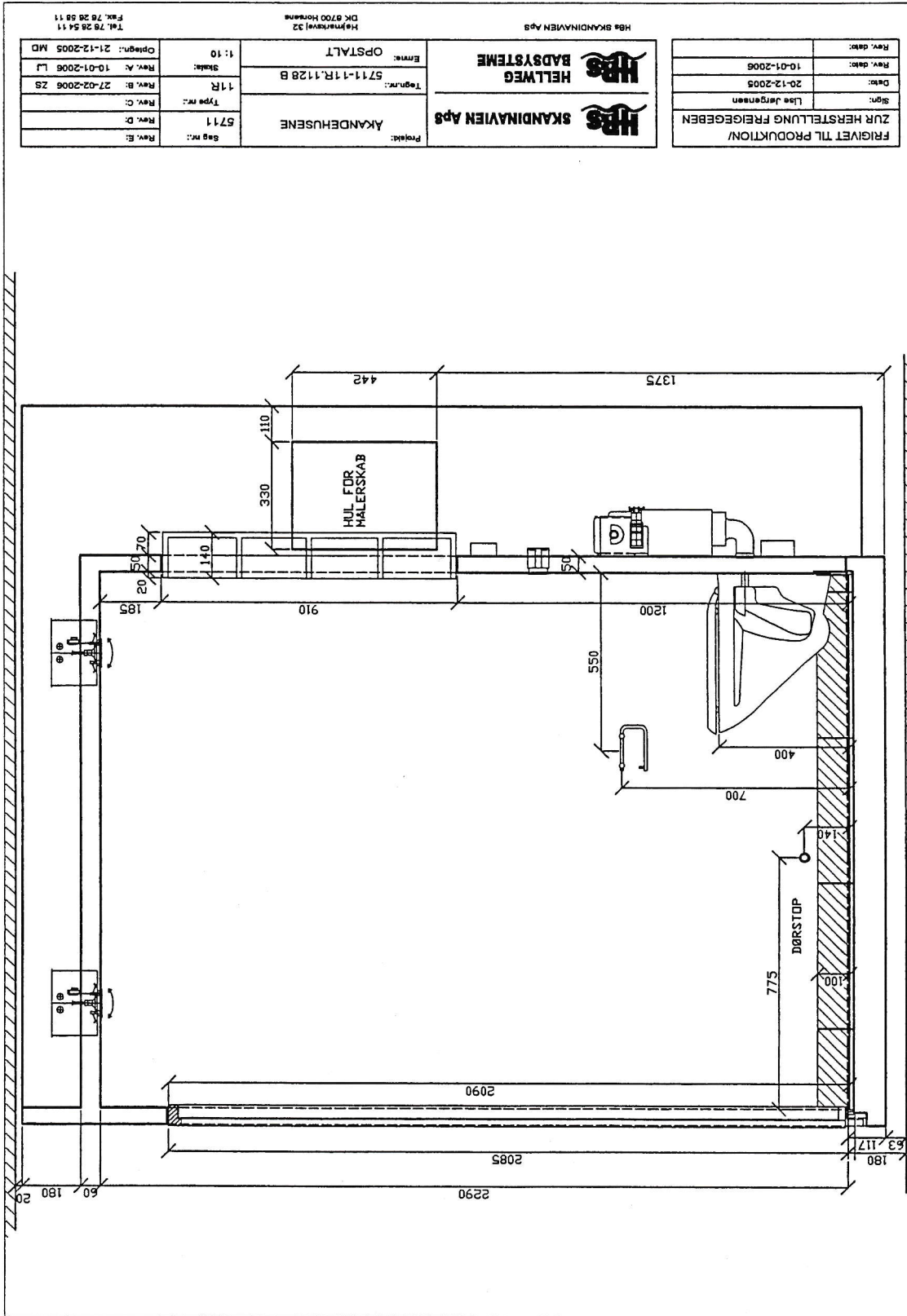




Badekabine tegninger

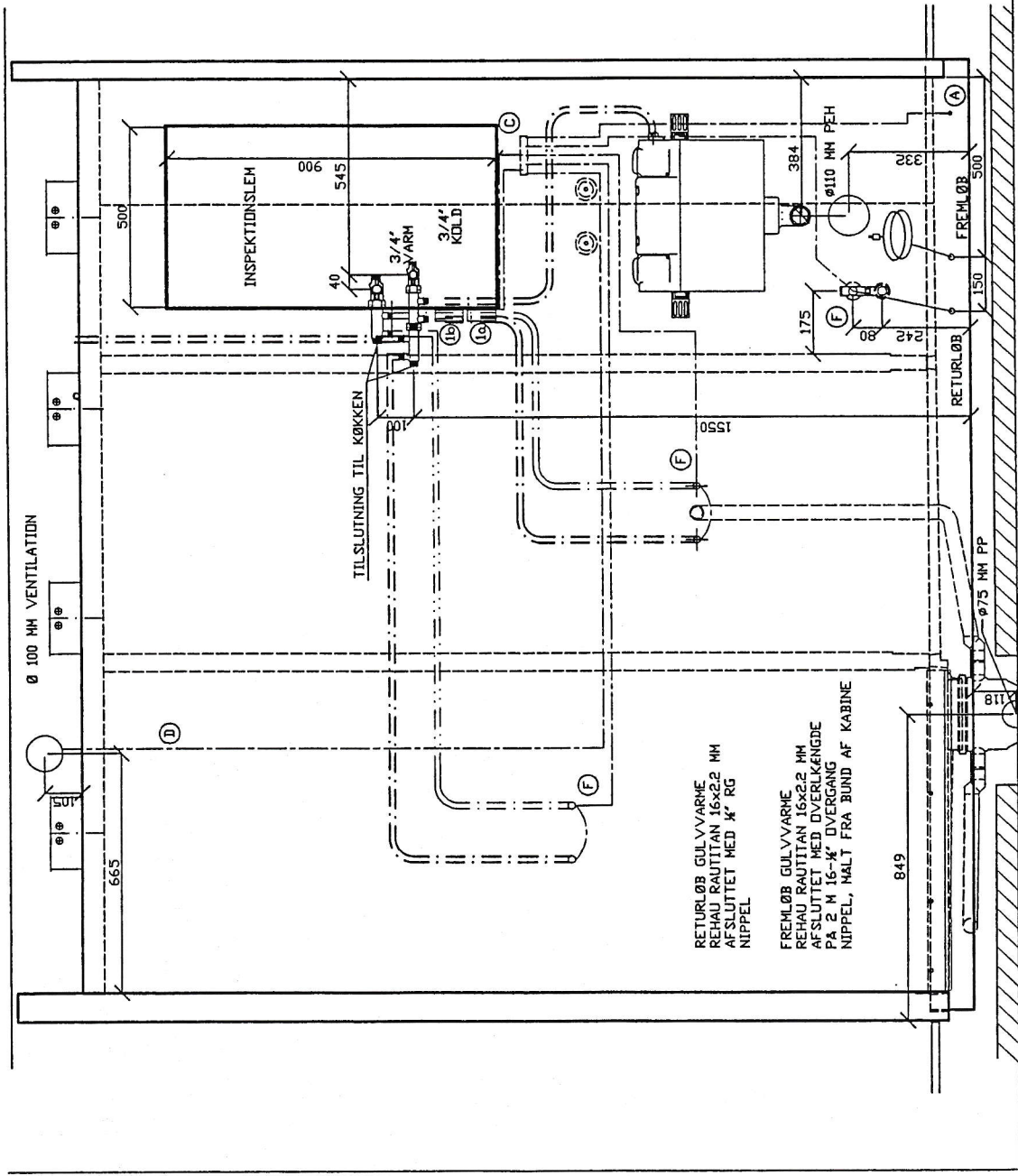


**Badekabine tegninger**

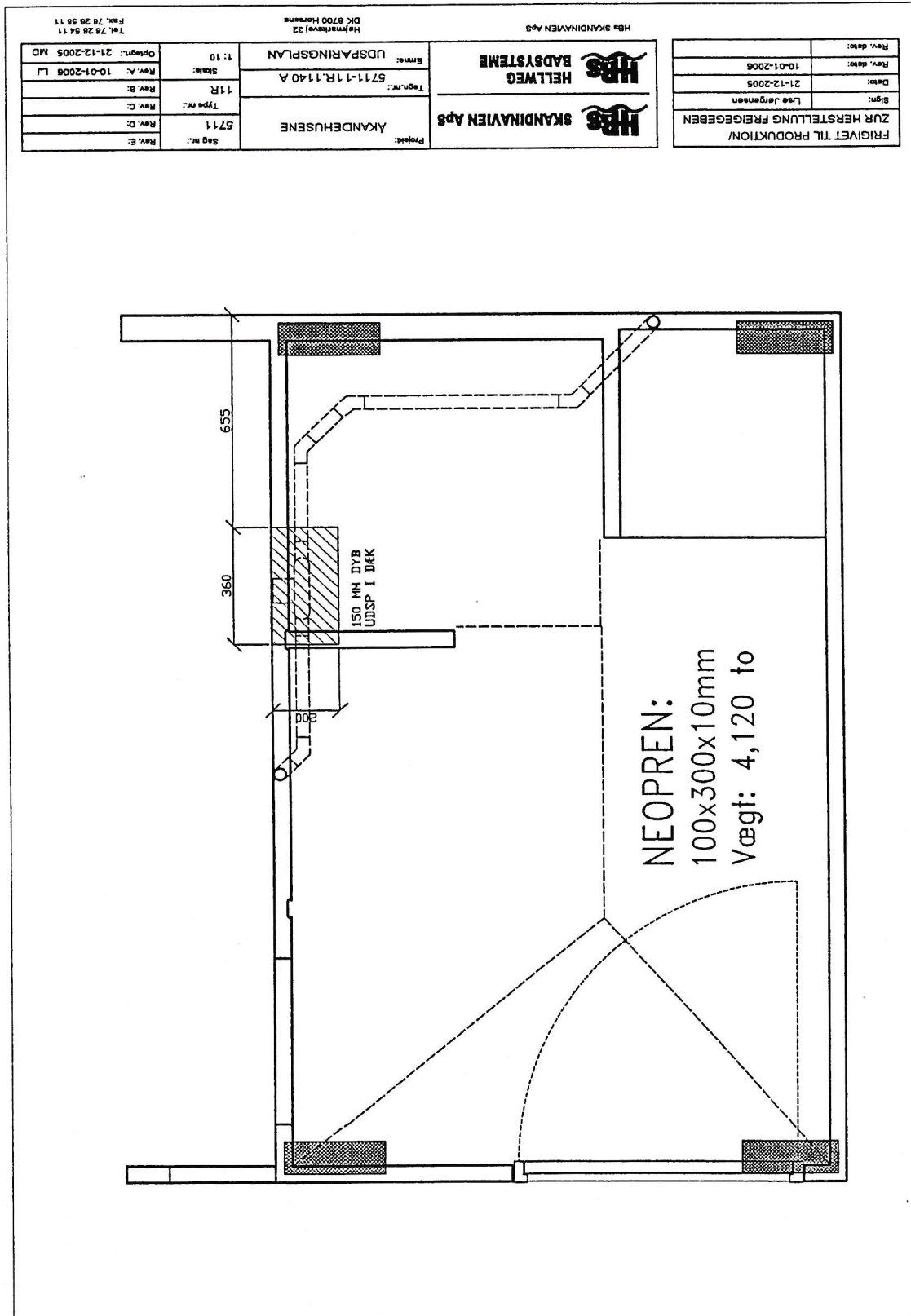


**Badekabine tegninger**

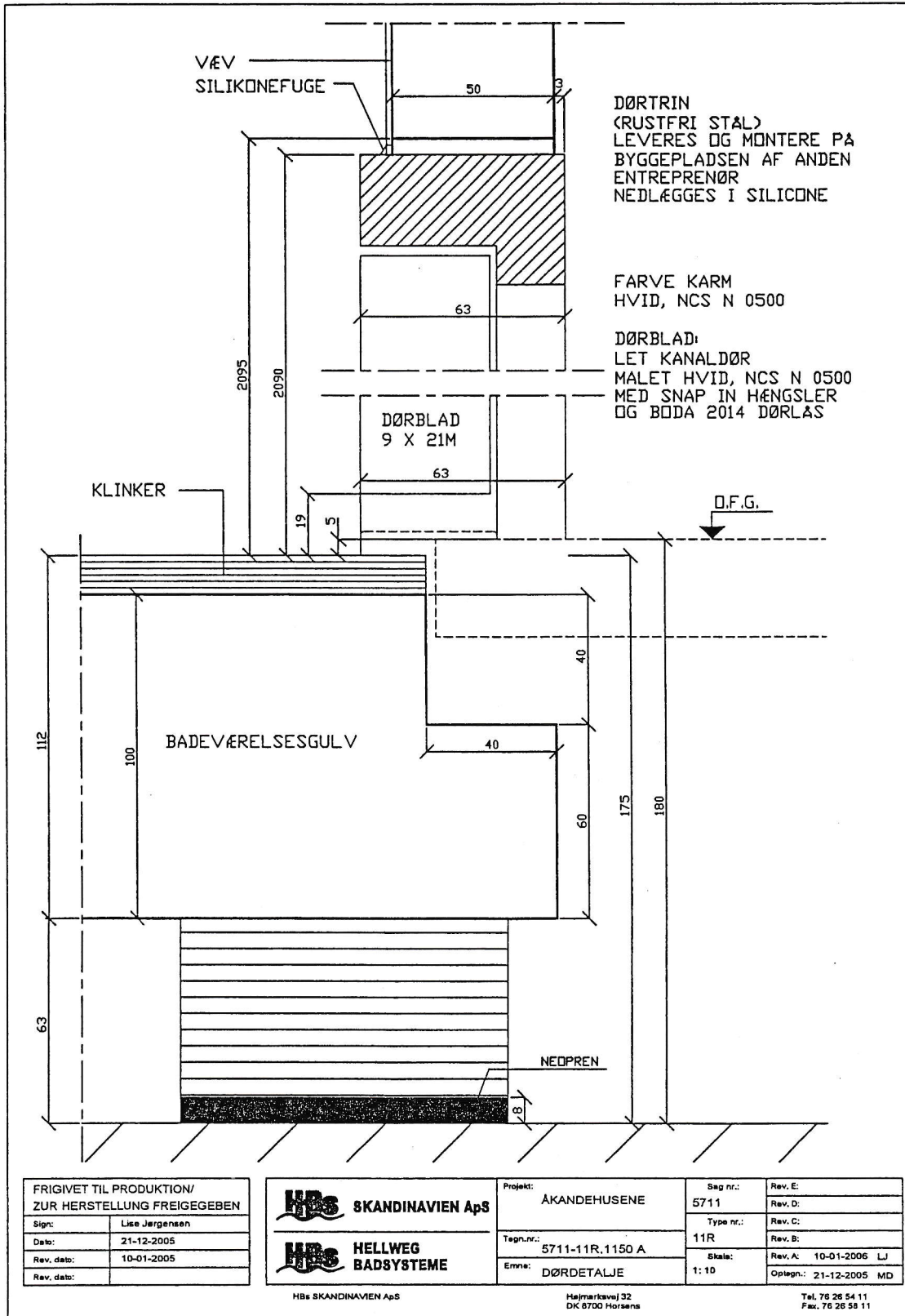
<b>FRIGIVET TIL PRODUKTION/ ZUR HERSTELLUNG FREIGEgeben</b> Sign: Lise Jørgensen Dato: 21-12-2005 Rev. dato: 10-01-2006 Rev. dato:		Projekt: <b>SKANDINAVIEN ApS</b> HELLWEG BADSYSTEME HBS SKANDINAVIEN ApS Hørringvej 22 DK 8700 Hørring Tel. 78 28 54 11 Fax. 78 28 54 11
Sag Nr.: 5711 Rev. E: Rev. D: Rev. C: 27-02-2006 ZS Rev. B: 10-01-2006 LJ Rev. A: 22-12-2005 LJ Opsagn: 21-12-2005 MD	Type nr.: 11R Skala: 1:10 Emne: SKAKT Tag nr.: 5711-11R.1130 C	Projekt: <b>AKANDEHUSENE</b> Rev. E: Rev. D: Rev. C: 27-02-2006 ZS Rev. B: 10-01-2006 LJ Rev. A: 22-12-2005 LJ Opsagn: 21-12-2005 MD



**Badekabine tegninger**



**Badekabine tegninger**



FRIGIVET TIL PRODUKTION/ ZUR HERSTELLUNG FREIGEgeben	
Sign:	Lise Jørgensen
Dato:	21-12-2005
Rev. dato:	10-01-2005
Rev. dato:	

**HBS SKANDINAVIEN ApS**

**HBS HELLWEG BADSYSTEME**

Projekt:	AKANDEHUSENE
Tegn.nr.:	5711-11R.1150 A
Emne:	DØRDETALJE

Sag nr.:	5711	Rev. E:	
Type nr.:	11R	Rev. D:	
Skala:	1:10	Rev. C:	
		Rev. B:	
		Rev. A:	10-01-2006 LJ
		Optegn.:	21-12-2005 MD

HBS SKANDINAVIEN ApS

Højmarksvej 32  
DK 8700 Horsens

Tel. 76 26 54 11  
Fax. 76 26 58 11