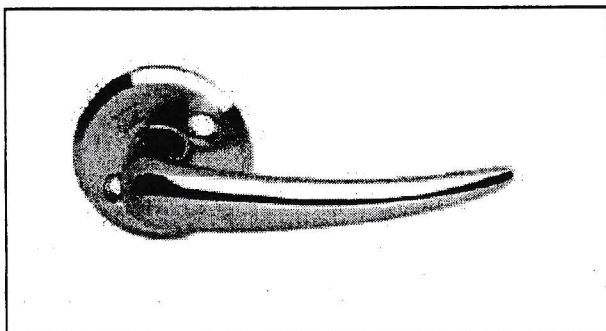


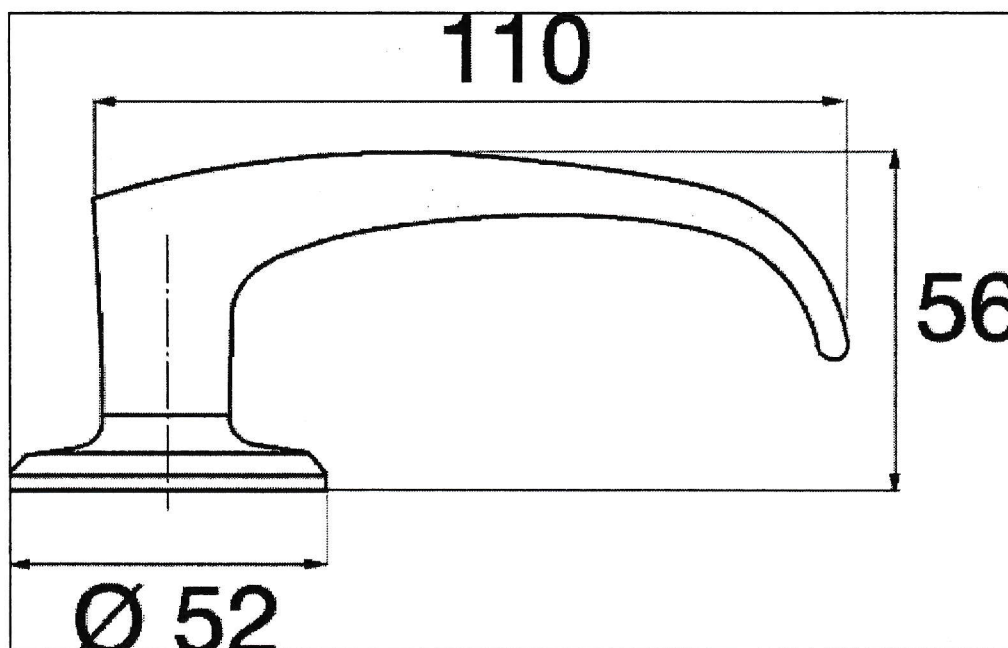
Ruko**DØRGREB 661****Grundmateriale:** Messing**Anvendelse:**

Dørgrebet har fastmonteret roset, løs pind 8 x 8mm og 5mm gennemgående skrue med hylstermøtrik **Dørtykkelse:** 35-65mm **Skrue centerafstand:** 30mm Kan leveres som 1/2 greb
Leveres i sæt

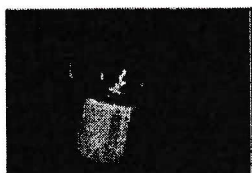
VARENr.	BESKRIVELSE
932080	661 Dørgreb Poleret messing
932081	661 Dørgreb Blank krom
932182	661 1/2 Dørgreb Blank krom
932190	661 1/2 Dørgreb Poleret messing

Ruko

DØRGREB 661 - TEKNISKE INFORMATIONER



Målskitse



Sikring fra A til Z

Produktoversigt ▶ [Beslag og tilbehør](#) ▶ [Dørgreb](#)

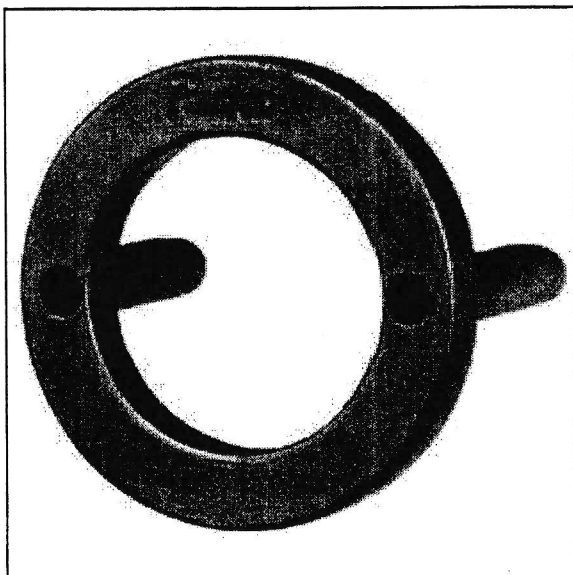
DØRGREB 661 - RESERVEDELE

Produkter
 Find forhandler
 Forhandler tegning

Søg



VARENR.	BESKRIVELSE
167003	Dørgrebspind m/skive
167004	Dørgrebspind 100mm
595504	Hylstermøtrik M5 Blank krom
595505	Hylstermøtrik M5 Poleret messing
793505	Vridergrebskrue 5x65mm m/afklip. Blank krom
793525	Vridergrebskrue 5x65mm m/afklip. Poleret messing
189044	Plastpose f/cyl. 245+255-Ruko
189058	Lynlåspose u/felt 70x100x0,05

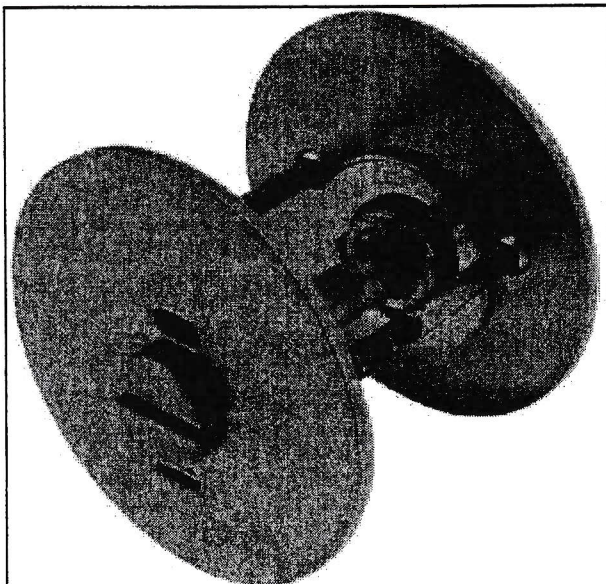
*Ruko***RUKO DØRGREBSPLUG****Anvendelse**

Ruko dørgrebspluggen medvirker til en nem og stabil montering af dørgrebet. Ruko's dørgrebsplug er specielt udviklet til Ruko Evolution låsekasser, men passer også til blandt andet Ruko modul låsekasser, Boda mellemdørslåse og andre.

Konstruktion

Ruko dørgrebspluggen kan benyttes til alle Ruko dørgreb med M4 gennemgående skruer og C:30mm imellem skruerne på rosetten.

VARENØR.	BESKRIVELSE
794000	Plug Ruko dørgrebsplug

*Ruko***SCANFLEX TOILETMARKERING 8628-300****Anvendelse**

Sæt af toiletmarkering til dørtykkelse 40-50 til Ruko modul- og Evolution låsekasser

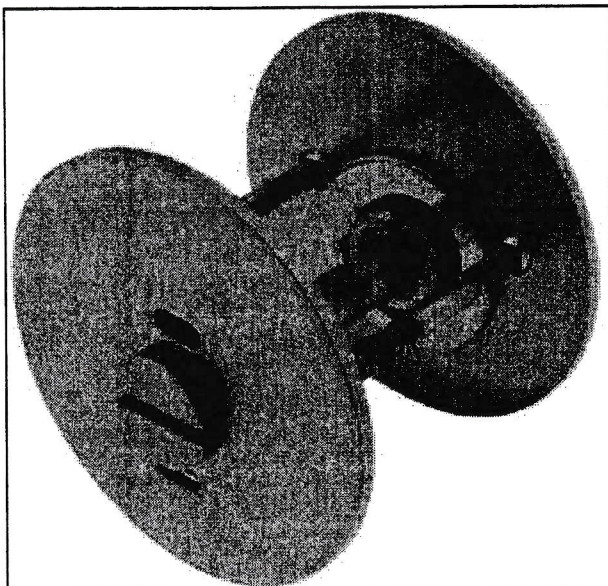
Konstruktion

Leveres med 2 stk. M4 x 75 mm skruer samt medbringer 467932 43mm Rød og hvid markering, der derved viser optaget/ledig status på ydersiden af døren. Vridergreb på indersiden. Ø: 53 mm Centerafstand: 30 mm.

Udførelse

ScanFlex er produceret af rustfrit stål AISI 304.

VARENØR.	BESKRIVELSE
954047	8628-300 Toiletmarkering sæt til M4 skruer C:30mm Rustfrit stål

*Ruko***SCANFLEX TOILETMARKERING 8628-270****Anvendelse**

Sæt af toiletmarkering til dørtykkelser 40-50 mm.
Anvendes til Boda 2014 låsekasser mfl.

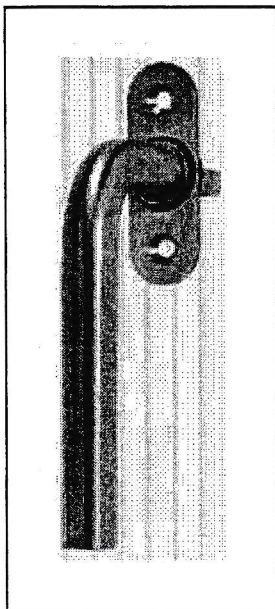
Konstruktion

Leveres med 2 stk. M4 x 75 mm skruer samt 5 x 5 mm pind og medbringer 467939. Rød og hvid markering, der derved viser optaget/ledig status på ydersiden af døren. Vridergreb på indersiden. Ø: 53 mm Centerafstand: 27 mm.

Udførelse

ScanFlex er produceret af rustfrit stål AISI 304.

VARENØR.	BESKRIVELSE
954119	Toiletmarkering 8628-270 m/tilbehør

*Ruko***SCANFLEX PASKVILGREB L-FORM 8761-100****Anvendelse**

Paskvilgreb 16 mm L-Form

Konstruktion

Grebet leveres inkl. roset og 43 mm dørgrebspind. Leveres enkeltvis inkl. træskruer. Mål: Ø16 x 118 mm Centerafstand: 43 mm Grebspind 8 x 8 mm

Udførelse

ScanFlex er produceret af rustfrit stål AISI 304.

VARENØR.	BESKRIVELSE
954115	8716-100 Scandinavia paskvilgreb L-form 16mm m. roset Rustfrit stål

Ruko

DØRGREB COUPE MED ROSETTER 0319**Anvendelse**

Dørgreb med rosetter til dørtykkelse 32-60 mm, 60-85 mm og 85-110 mm.

Konstruktion Leveres inkl. 8x8 mm dørgrebspind i rustfrit stål.

Dørgreb med rosetter leveres inkl. 2 stk. M4x75 mm gennemgående skruer.

Centerafstand på rosetter: 30 mm eller 38 mm.

Ruko-Line dørgreb med rosetter centerafstand 30 mm leveres inkl. Ruko dørgrebsplug.

Ruko-Line dørgreb leveres inkl. nålelejer.

Udførelse

Ruko-Line er produceret af børstet syrefast rustfrit stål AISI 316L.