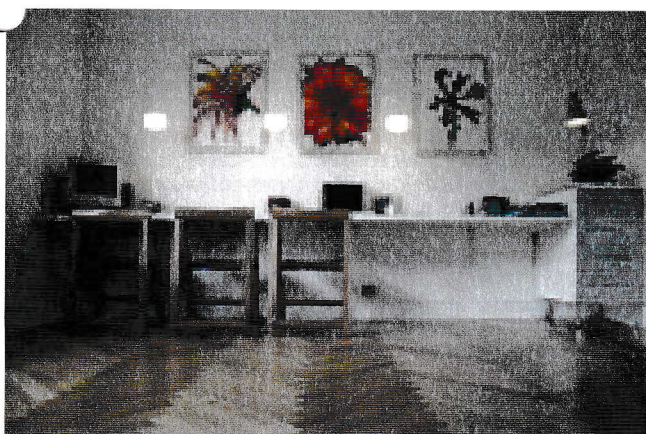

PLEJE OG VEDLIGEHOLDELSE

Lakerede gulve
Matlakerede gulve



Tillykke med dit nye gulv fra BOEN!

Vi har lavet denne lille anvisning for at give dig de bedste
rudsætninger for at bevare dit nye gulv smukt og pænt i
mange år. De anbefalede produkter til pleje og vedligeholdelse
er lette at anvende, ikke kun for gulvlæggere, men også for
private

Bemærk, at vaskemiddel kan bruges både til silkemat og mat-
lakerede gulve. Lakpleje (BOEN Refresher) kan kun bruges til
alm. silkemat lakerede overflader, ikke til matlak.

Lak skal vælges efter, hvilken slags lak gulvet er behandlet
med fra fabrikken

BOEN Parkett Cleaner og BOEN Parkett Refresher kan købes
hos BOEN Danmark A/S

Benyt gerne e-mail bestilling på gulvpleje@boen.dk

NB! BOEN Parkett Lak bør ikke bruges på hvidmalede/-bejsede eller pastelfarvede gulve, da der er risiko for, at overfladen kan få en let misfarvning. Brune og andre mørke farver påvirkes ikke af denne proces.

BOEN Parkett Cleaner (vaskemiddel)

BOEN Parkett Cleaner er et neutralt rengøringsmiddel med en pH på ca. 8, specielt udviklet til brug på lakerede trægulve og melaminlaminerede gulve.

Påføring

Fjern støv/snavs m.v. med støvsuger, moppe eller andre „tørre“ rengøringsmetoder. Bedøm gulvets tilstand og bland Boen Parkett Cleaner som påkrævet. En gulvvaskemaskine med skurebørster eller polerskiver er den bedst egnede metode til rengøring af større gulvflader. Mindre gulve kan rengøres med en hårdt opvredet klud. NB! Det er vigtigt, at brugen af vand begrænses.

Produktinformation

Fortynding

Normal rengøring – 50mm til 10 liter vand

Meget snavsede gulve – 100 ml til 10 liter vand

Emballagestørrelse: 1 liter (10x1 liter i en karton)

Holdbarhed/opbevaring: 2 år i uåbnet originalemballage

Opbevares et frostfrit sted, må ikke udsættes for direkte sollys, andre varmekilder og levnedsmidler

Skal opbevares et sikkert sted

BOEN Parkett Refresher (lakpleje, kun til silkemat lak)

BOEN Parkett Refresher er et produkt udviklet til periodisk vedligeholdelse af lakerede trægulve. Produktet opfrisker gamle og matte lakflader, beskytter lakken og giver en glansfyldt og slidstærk overflade.

Påføring

Behandling med BOEN Parkett Refresher udføres på næsten samme måde som med vandbaseret polish. Gulvet støvsuges og rengøres med BOEN Parkett Cleaner. Når gulvet er tørt, påføres et tyndt lag BOEN Parkett Refresher jævnt over helt gulvet med en ren blød klud eller svamp. Anbefalet mængde: 1 liter pr. 60-70 m². Det er normalt nok med 1 lag, men hvis gulvet har store ridsekader, kan det være nødvendigt med to lag. BOEN Parkett Refresher må ikke fortyndes med vand. Lad gulvet tørre i 30 minutter, før møbler sættes på plads og tæpper lægges på igen. BOEN Parkett Refresher bør ikke poleres.

Vedligehold

Gulve behandlet med BOEN Parkett Refresher bør rengøres med støvsuger, tørtmoppe eller med en fugtig klud hårdt opvredet i lunken vand tilsat BOEN Parkett Cleaner. Vær opmærksom på, at alkaliske rengøringsmidler kan fjerne BOEN Parkett Refresher. I private boliger påføres BOEN Parkett Refresher 1-2 gange årligt afhængigt af slitage. Gulve, som udsættes for kraftig slitage kan have behov for vedligehold helt op til 1-2 gange om måneden. BOEN Parkett Refresher er også velegnet til punktvis vedligehold.

NB! I modsætning til gulve behandlet med andre typer polish og vask kan gulve med BOEN Parkett Refresher overlakeres. Før påføring af lak rengøres der grundigt med BOEN Parkett Cleaner. Slib derefter let med sandpapir nr. 120-150, fjern slibestøvet og påfør ny BOEN Parkett Lak.

Bona Traffic lak (silkemat eller mat glans 10-15)

Omlakering - klargøring af overfladen

Efter at gulvet er slebet, bør man foretage de sidste forberedelser ved brug af BonaSand Scrad-systemet, sandpapir nr. 120-150 eller slibenet nr. 150. Før lakken påføres, skal gulvet rengøres grundigt og være fri for støv og andet snavs.

Påføring

Det anbefales at påføre Bona Traffic lak (silkemat eller mat glans 10-15) ved hjælp af en BonaKemi rulle, selv om en syntetisk rulle eller en lammuldspude også kan bruges. Det er vigtigt nøje at overholde den anbefalede lakmængde. NB! Under en påføring og i tørreperioden er det vigtigt, at temperaturen ikke falder til under 13 grader. Lave temperaturer forlænger tørretiden og kan have indvirkning på hærdningen.

Renovering

Det vil være nødvendigt med periodisk nylakering af tidligere lakerede gulve. Gulve, som kun er vedligeholdt ved brug af BOEN Parkett Cleaner eller et lignende neutralt rengøringsmiddel, kan slibes forsigtigt ned for at skabe en fysisk forbindelse, fjerne ridsemærker o.s.v.

Derefter kan man overlakere efter behov. Til optimal klargøring af gulvet anbefales BonaSand Scrad-systemet. Regelmæssig lakering vil give en betydelig reduktion i driftsafbrydelser forårsaget af renovering samt sikre, at gulvet til enhver tid fremstår fra sin bedste side. I mange tilfælde er det muligt at udføre dette arbejde om natten, hvilket kan være af stor

betydning i erhvervsbygninger og offentlige miljøer.

Forebyggende vedligeholdelse

For at undgå unødvendige ridser anbefales det at bruge filtknopper under møblerne fra starten. Når det gælder stole med hjul, anbefales brug af beskyttelsesunderlag. Snavs og sand virker som sandpapir på gulvet. Du bør derfor placere ordentlige dørmåtter både i entreen og foran yderdøre for at „opfange“ snavs, sand og fugtighed. I områder med stor trafik anbefales det at lægge gittermåtter. Måtterne skal rengøres og vedligeholdes regelmæssigt og udskiftes med jævne mellemrum som en del af det faste vedligeholdelses-program for gulvet. Dette vil bidrage væsentligt til at give parketgulvet en lang levetid.

Det anbefales at holde et godt indeklima. En stuetemperatur på 20-22 grader og en relativ fugtighed på ca. 40-65 % er ikke bare godt for dig selv, men også ideelle forhold for dit trægulv.

Specifikation

Det er vigtigt, at specifikationerne for et gulv er korrekt udformet med henblik på at afklare det forventede trafikomfang, vedligehold og eventuelle fremtidige restriktioner omkring renovering. Specifikationerne bør også omfatte detaljer om produktet, antal nødvendige påføringer og hvilken slibekornstørrelse, der kræves. Den bør give råd om særlige forhold, som f.eks. fjernelse af malingpletter og andre pletter, samt give en indikation af, hvor stor en mængde produkt, man har brug for. Denne folder indeholder oplysninger om relevante specifikationer.

Vedligehold

Vedligehold kan groft set inddeles i to områder. Offentligt miljø og private boliger. På begge områder er målsætningerne i princippet identiske. Gulvoverfladen skal være helt rengjort og fri for støv og snavs. Nedenstående information er udformet med henblik på at give et udgangspunkt for planlægningen af et vedligeholdelsesprogram. Alle gulve skal være genstand for individuel vurdering, eftersom de faktorer, der påvirker dem, varierer. Desuden vil der opstå variationer på grund af andre påvirkninger, som f.eks. ændringer i trafikmængde/slitage, svingninger i temperatur (årstidsskift), hvilket indebærer, at der f.eks. skal udlægges ekstra måtter til at absorbere fugt i perioder med meget regn, sne eller ændret anvendelse af rummet.

Offentlige miljøer

Støv/sand o. lign. bør fjernes dagligt med støvsuger, moppe eller andre „tørre“ rengøringsmetoder. Et maskinbaseret rengøringsystem, som benytter enten en skurebørste eller en polerskive, er den bedst egnede metode til rengøring af større gulvflader eller områder med meget trafik. BOEN Parkett Cleaner, i korrekt blandingsforhold, sammen med en blød rengøringskive, er velegnet hertil. En kraftigere rengøringskive, som f.eks. en rød polerskive kan bruges, hvis man anser det for nødvendigt, f.eks. i områder med meget voldsom trafik eller på steder, hvor man ikke er i stand til at fjerne al snavs mv. fra overfladen ved normal rengøring. Man bør imidlertid notere sig, at overdreven brug af meget kraftige polerskiver kan gøre lakken mattere eller beskadige overfladen. Effektiviteten i rengøringen skal overvåges nøje fra starten, hvorefter man foretager eventuelle justeringer i hyppighed og type rengøring for at sikre, at gulvet bliver vedligeholdt bedst muligt og i henhold til forskrifter. Det er ikke alle vanskelige pletter, som kan fjernes ved normal rengøring. I nogle tilfælde kan det være nødvendigt at bruge et mineralisk terpentintil på en klud.

Private boliger

Gulve i private boliger bør rengøres regelmæssigt ved brug af „tørre“ rengøringsmetoder som f.eks. støvsugning eller en blød fejekost. BOEN Cleaner kan bruges som anvist til rengøring af gulve. NB! Brugen af vand bør begrænses. Brug derfor en godt opvredet klud eller moppe.

Hvis der ikke i forvejen findes information om de vedligeholdelsesprodukter, der tidligere er anvendt på gulvet, anbefales det at udføre en prøve på et begrænset område af gulvet for at afprøve lakkens vedhæftningsegenskaber. Et område på gulvet bør slibes manuelt med sandpapir, derefter rengøres og påføres et lag lak. Efter nogle dage kan man checke vedhæftningen ved at skrabe på overfladen med den riflede kant på en mønt.

NB! På gulve, som tidligere er blevet behandlet med polish eller lignende produkter, skal al lak fjernes før omlakering.

Bona Traffic lak (silkemat eller mat glans 10-15) er en 1-komponent, vandbaseret lak udviklet til behandling af trægulve i private boliger og offentlige miljøer samt andre områder, der er udsat for kraftig slitage. Bona Traffic lak (silkemat eller mat glans 10-15) har alle fordelene ved et vandbaseret system, bl.a. hurtig optørring, svag lugt, ingen brandfare, og alligevel giver den en finish med samme egenskaber og udseende som en opløsningsmiddelbaseret lak.

Påføring af Bona Traffic lak (silkemat eller mat glans 10-15)

Det anbefales at Bona Traffic lak (silkemat eller mat glans 10-15) påføres med en rulle beregnet til vandbaseret lak, selv om en syntetisk rulle eller en lammuldspude også kan bruges. Det er vigtigt nøje at overholde den

anbefalede lakmængde. NB! Under påføringen og i tørreperioden er det vigtigt, at temperaturen ikke falder under 13 grader. Lave temperaturer forlænger tørretiden og kan have indvirkningen på hærdningen.

NB! Bona Traffic lak (silkemat eller mat glans 10-15) bør ikke slibes med sandpapir, før der er gået 8 timer efter påføring.

Renovering ned til bart træ

Vi råder dig til at kontakte din lokale forhandler, som igen vil anbefale en specialist indenfor gulvbehandling.

Produktinformation

Egenskaber

Copolymer, 70 % råmaterialer fra bæredygtige kilder. Samme udseende som opløsningsmiddelbaseret lak, dyb, varm og silkemat. Vandbaseret. Glimrende ridsebestandighed.

Anbefalet lakmængde

8-10 m²/liter pr. påføring. Det er vigtigt nøje at overholde den anbefalede lakmængde.

Tørre-/hærdetid

2-4 timer pr. påføring ved 20 grader/60 % relativ fugtighed.

Følgende faktorer kan have en uheldig indvirkning på tørre-/hærdeprocessen: Utilstrækkelig ventilation, for høj fugtighed, lave temperaturer, brug af beskyttelsesafdækning, d.v.s. polyethylenplast, hvilket kan føre til forlænget hærdetid, nedsat ridsebestandighed og – i ekstreme tilfælde – dårlig vedhæftning.

Gulvet kan betrædes med forsigtighed efter otte timer. Voldsomt bruge bør undgås i 72 timer efter sidste lakpåføring. Brug rengøringsmidler, polish eller andre vedligeholdelsesprodukter bør undgås den første uge. Ligeledes bør man ikke udlægge tæpper, før der er gået en uge. Meget tunge møbler kan afsætte mærker i gulvoverfladen i løbet af denne periode.

Holdbarhed/opbevaring

Et år uåbnet originalemballage. Alle BOENs plejeprodukter bør lagres frostfrit og ikke udsættes for direkte sollys, andre varmekilder og levnedsmidler. Alle produkterne skal opbevares på et sikkert sted.

Kemisk resistens/UV-bestandighed

Bona Traffic lak (silkemat eller mat glans 10-15) har en glimrende kemisk resistens, når det gælder de mest almindelige typer pletter, herunder levnedsmidler som te, kaffe, kulsyreholdige drikke, alkoholholdige drikke, margarine o.s.v. Blod, urin og eddike har heller ingen indvirkning på hærdet lak. Meget stærke syrer/baser og visse opløsningsmiddelbaserede stoffer kan beskadige lakfilmen og bør fjernes omgående. Opløsningsmiddelbaserede farvestoffer, d.v.s. filtpenne, maling m.v. kan sætte mærker på eller beskadige overfladen og skal også fjernes omgående.

Bona Traffic lak (silkemat eller mat glans 10-15) er blevet afprøvet i lang tid med stærke UV-lyskilder svarende til flere års eksponering for sollys. Der blev ikke konstateret nogen form for påvirkning.

Emballagestørrelse

Bona Traffic lak (silkemat eller mat glans 10-15) fås i 5 liter dunke i kartoner med 15 liter. Nærmeste forhandler til erhvervskunder oplyses på telefon 46 35 34 34.

Flammepunkt

Ikke brandbar

**ALLE PRODUKTERNE SKAL OPBEVARES
UTILGÆNGELIGT FOR BØRN.**