



Spanner-Pollux

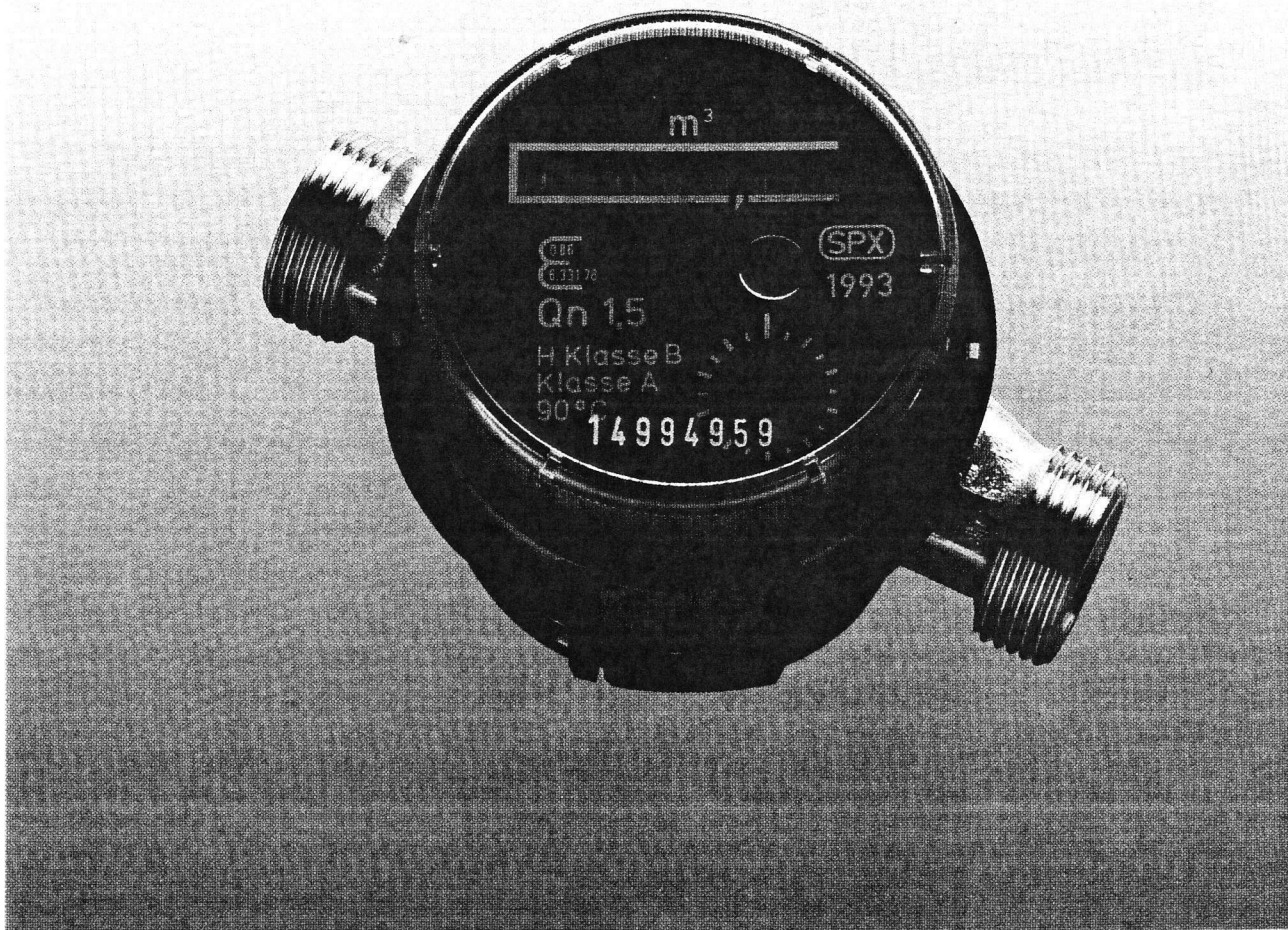
Boligvandmålere

Enstrålet vingehjuls-vandmåler

For koldt vand indtil +40°C

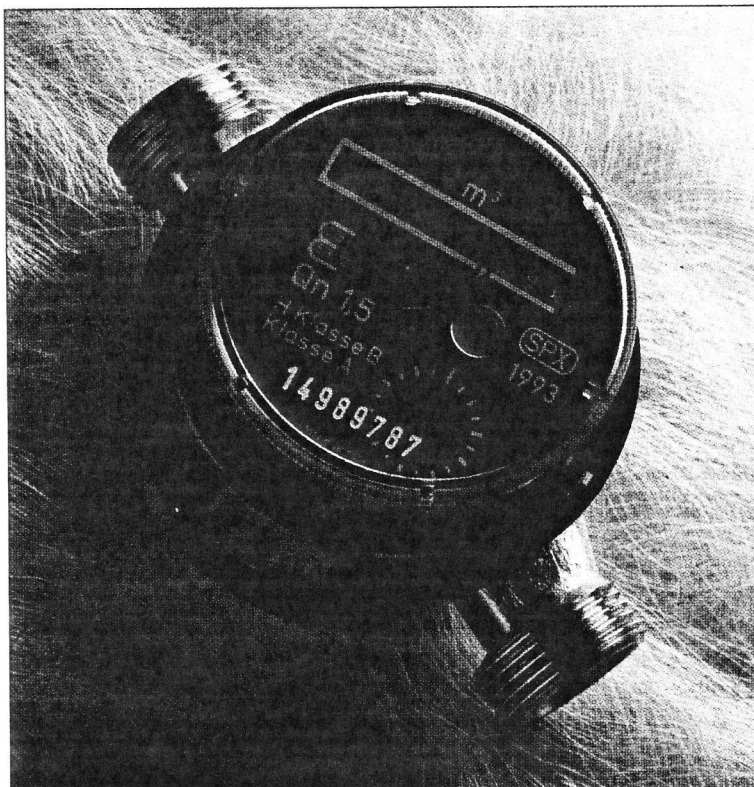
For varmt vand indtil +90°C

QN 1,5



Brødrene Dahl

Enstrålet vingehjulsvandmåler



Type E-T QN 1,5
Tørløber med rulletællerværk
for koldt vand indtil +40°C
for varmt vand indtil +90°C
Drifttryk max. 10 bar
Prøvetryk 16 bar
DIN/ISO 4064 - Del 1

	Koldt vand	Varmt vand
EU-godkendt	D 78	D 86
	6.131.107	6.333.78

Metrologisk klasse B,
ved vandret montering

Metrologisk klasse A,
ved skrå eller lodret montering.

Særlige egenskaber:

- Enstråle-tørløber, ingen tandhjul i den våde del.
- Montering i alle positioner, vandret, lodret, skrå.
- Målerhoved med viserskive kan drejes trinløst 360°, let aflæsning uanset monteringsposition.
- Konstruktionsmæssig højtliggende lejring af vingehjulsaksel beskytter magnetkoblingen mod påvirkning fra eventuelle urenheder i vandet.

Materialer:

Målerhus:	Messing, forniklet
Vingehjul:	Kunststof
Vingehjulsaksel:	CR Ni-stål
Ringmagneter:	Keramiske permanentmagneter
Tætningsplade:	Kunststof
Tandhjul og gear:	Kunststof
Kapsel:	Kunststof
Klemring:	Kunststof
Lejer:	Safir
Skruering:	Messing